

デザイン分譲住宅 津市美川町 1 期 限定 1 棟

1号地 2,850 (税込) 万円

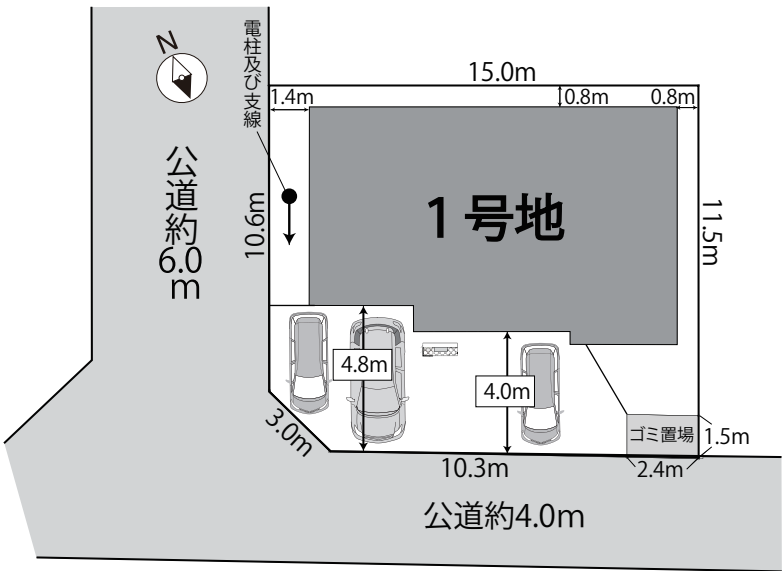
土地面積 187.16 m² (56.61 坪)

延床面積 89.43 m² (27.05 坪)

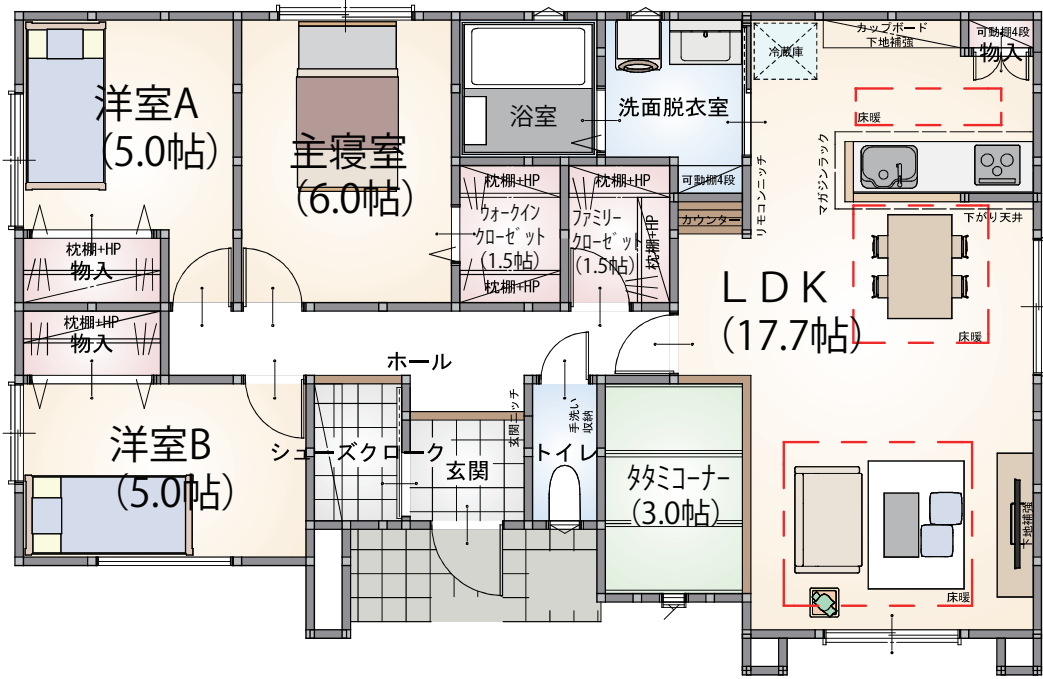
所在地 / 津市美川町 119 番 1

建築確認 / 第 R07 確認建築 CI 東海 M00095 号

管理番号 / 1105-1600-5618-13109-0-0



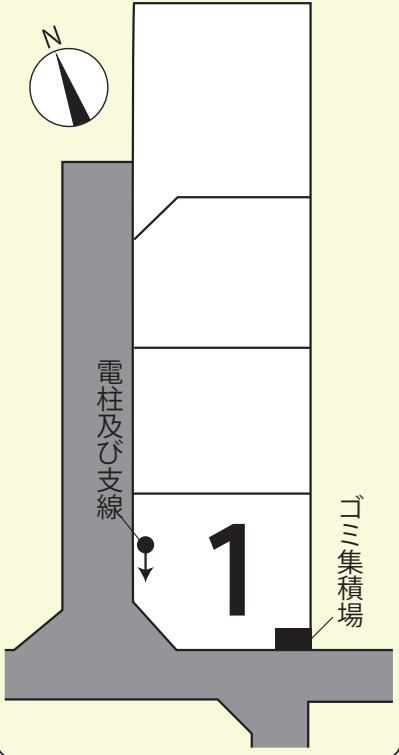
平屋



*家具・家電・車は含まれておりません。

*間取り・配置図・パースにつきましては、概略図につき現況を優先とします。

区画図



ナビ検索住所

津市美川町 10 番 26 周辺

学校区・周辺施設

【学 校 区】

●新町小学校約 1100m (徒歩約 15 分)

●西橋内中学校約 1200m

【周辺施設】

●ファミリィマート津市南新町店 約 640m

●ぎゅーとら津神戸店 約 850m

充実の仕様設備

★リビングエアコン 1 台★LDK ガス床暖房完備

★食器洗い乾燥機★全室 LED 照明★カーテンレール・レース付き

★玄関ドアタッチキー★玄関収納

住宅ローン 返済例

【三十三銀行にて変動金利 1.2% (事務手数料・金利プラス) 50 年返済にて試算】

借入額 3,240 万円 頭金 0 万円 の場合 月々 71,836 円 ボーナス 0 円

*返済例については、物件価格 2,850 万円 + 諸費用 390 万円 = 総額 3,240 万円を全額借入した場合の金額となります。
*物件価格以外に係る諸費用として約 390 万円程度必要となります。(状況により異なります。)
・登記費用・インフラ設備 (市納金及び負担金)・建築確認申請関係費用・火災保険料・銀行諸雑費・契約印紙代
・固定資産税・仲介手数料・長期メンテナンスシステムバック費用

■物件概要●地目/宅地●用途地域/第1種中高層住居専用地域●交通/近鉄『津新町』駅約1100m●建物構造/木造合金メッキ鋼板ぶき平家建●建ぺい率・容積率/60%・200%●津波浸水エリア内・洪水浸水エリア内●引渡し/即時●完成/令和7年12月●取引態様/媒介(法定の仲介手数料が必要)●媒介業者商号:(株)ボックス■周辺施設●学校区/新町小学校約1100m(徒歩約15分)・西橋内中学校約1200m●買物/ぎゅーとら津神戸店約850m■物件説明●設備/津市上下水道・個別プロパン(朝日ガスエナジー)●物件価格は土地+建物+外構+消費税の合計金額です。●家具・収納・家電・車は含まれておりません。●長期メンテナンス保証加入が購入条件となります。(別途300,000円(税込)必要です)●パース、配置図、間取り等全て概略図の為、完成後の現況を優先させていただきます。(エクステリアのイメージ図は現場にて変更する場合がございます。)

お問い合わせ

TEL 0598-29-1035

〒515-0043 松阪市下村町 985 番地 9 《http://box-mie.jp》

三重県知事(3)第3292号 (社)全日本不動産協会会員



松阪不動産 相談センター

ボックス不動産事務所

三重県津市川添町8付近



Copyright(C)2025 ZENRIN CO., LTD.

Z1914321-20250801093156