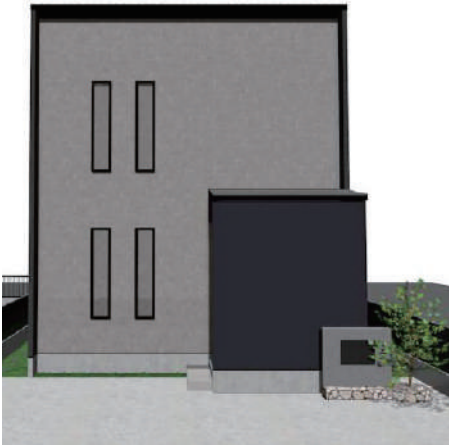
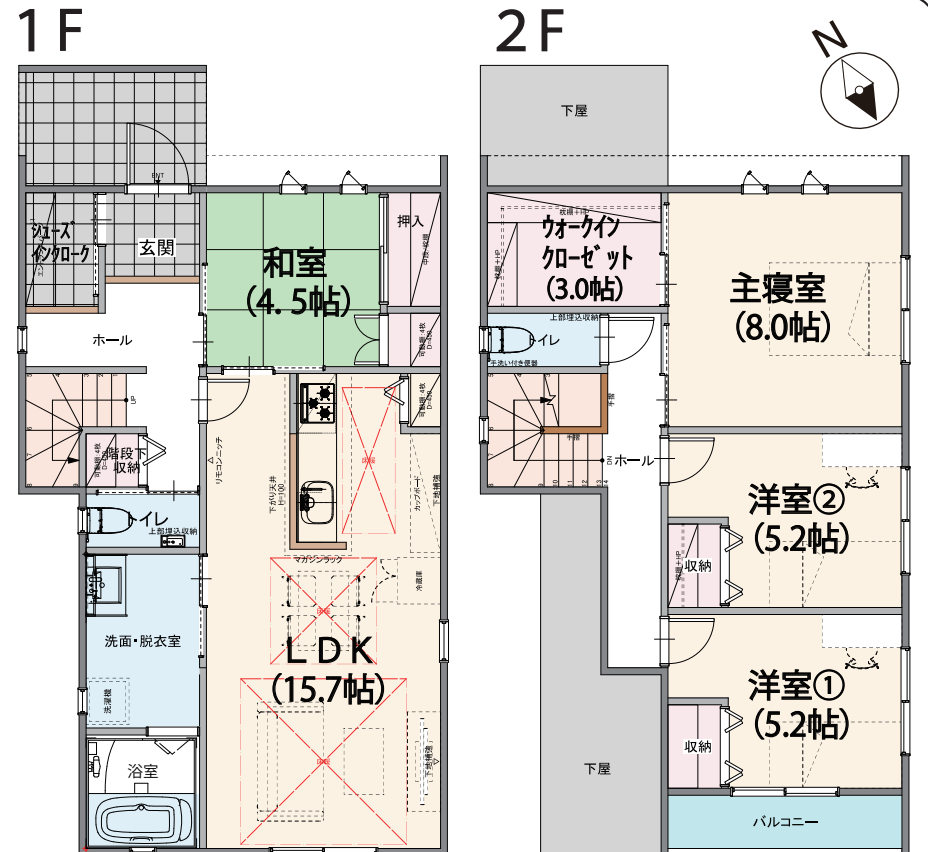
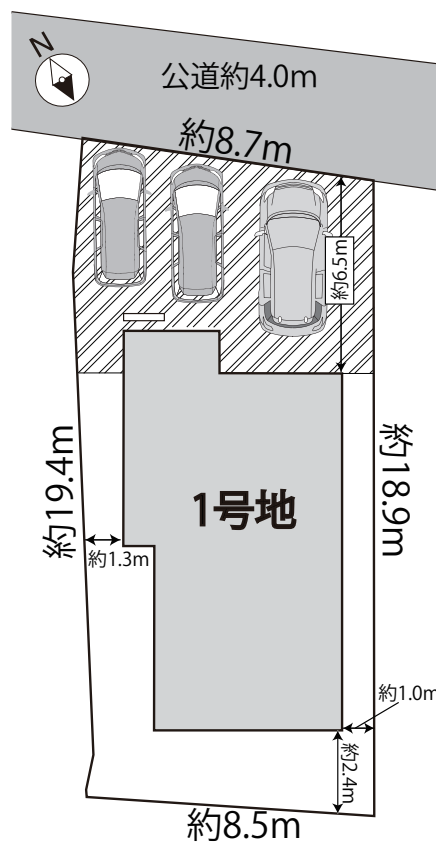


# デザイン分譲住宅 松阪市殿町 1 期 全 2 棟

**1 号地 2,980** (税込) 万円



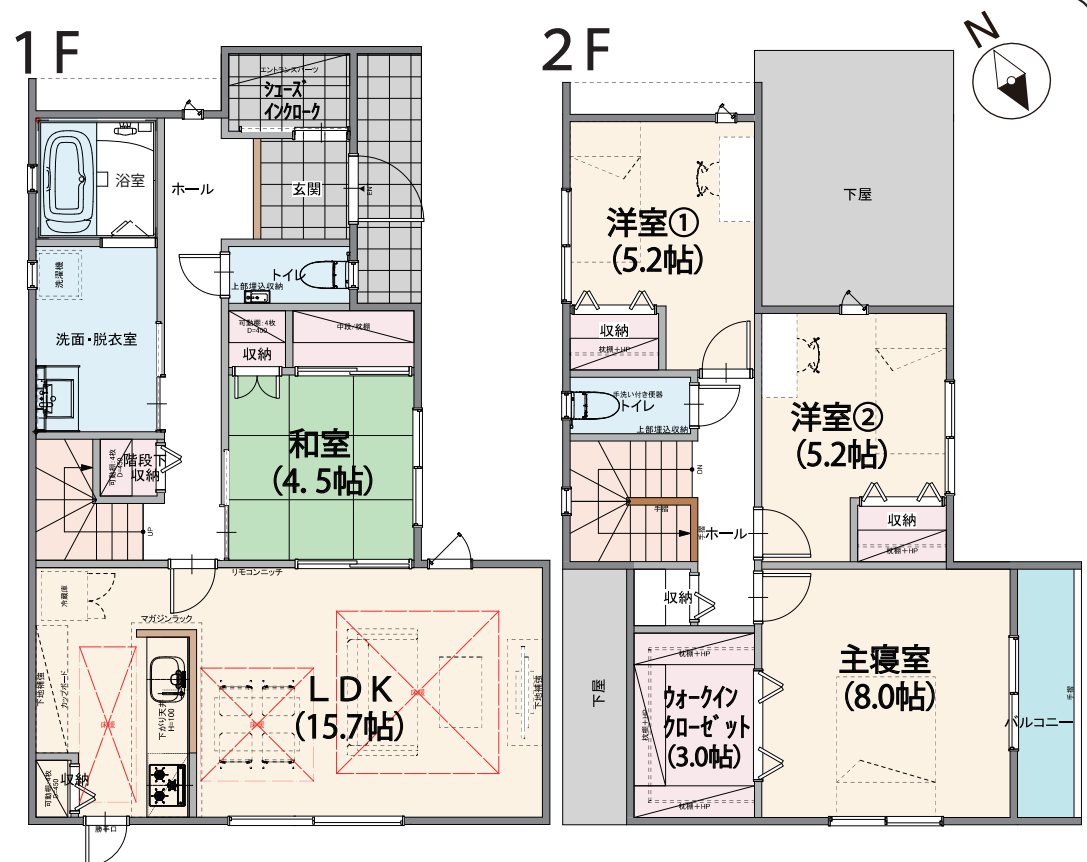
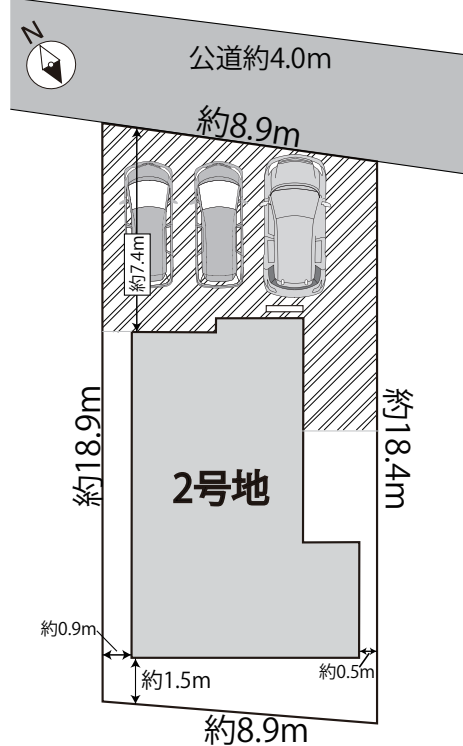
土地面積 / 166.77 m<sup>2</sup> (50.44 坪)  
 延床面積 / 106.81 m<sup>2</sup> (32.31 坪)  
 1 F 面積 / 58.79 m<sup>2</sup> (17.78 坪)  
 2 F 面積 / 48.02 m<sup>2</sup> (14.52 坪)  
 所在地 / 松阪市殿町 1 2 6 8 番 1  
 建築確認番号 / 第 R06 確認建築 CI 東海 M00378 号  
 管理番号 / 1015-1550-11394-53175-0-0



**2 号地 2,990** (税込) 万円



土地面積 / 166.76 m<sup>2</sup> (50.44 坪)  
 延床面積 / 107.65 m<sup>2</sup> (32.56 坪)  
 1 F 面積 / 60.45 m<sup>2</sup> (18.28 坪)  
 2 F 面積 / 47.20 m<sup>2</sup> (14.28 坪)  
 所在地 / 松阪市殿町 1 2 6 8 番 2  
 建築確認番号 / 第 R06 確認建築 CI 東海 M00379 号  
 管理番号 / 1016-1550-11393-53171-0-0



★リビングエアコン 1 台★浴室乾燥機★LDK ガス床暖房完備★食器洗い乾燥機  
 ★全室 LED 照明★カーテンレール・レース付★玄関ドアタッチキー★玄関収納

## 区画図



ナビ検索住所  
 松阪市殿町 1 2 6 7 周辺

### 【学校区】

- 幸小学校約 580m 徒歩約 8 分
- 殿町中学校約 600m 徒歩約 8 分

### 【周辺施設】

- スギ薬局内五曲店 約 850m
- ファミリーマート松阪湊店 約 550m
- ぎゅーとら長月店 約 690m

## 住宅ローン返済例

【三十三銀行にて変動金利 1.2% (事務手数料・金利プラス) 50 年返済にて試算】

借入額 3,380 万円 頭金 0 万円 の場合 月々 74,940 円 ボーナス 0 円

\* 返済例については、物件価格 2,980 万円 + 諸費用 400 万円 = 総額 3,380 万円を全額借入した場合の金額となります。  
 \* 物件価格以外に係る諸費用として約 400 万円程度必要となります。(状況により異なります。)  
 ・登記費用・インフラ設備 (市納金及び負担金)・建築確認申請関係費用・火災保険料・銀行諸雑費・契約印紙代  
 ・固定資産税・仲介手数料・長期メンテナンスシステムバック費用

■物件概要●地目/宅地●用途地域/第二種住居地域●交通/近鉄・JR『松阪』駅約600m徒歩約8分  
 ●建物構造/木造合金メッキ鋼板ぶき2階建●建ぺい率・容積率/60%・160%●津波浸水エリア外・洪水  
 浸水エリア内●完成/令和7年5月●引渡し/即時●取引態様/媒介(法定の仲介手数料が必要です)媒  
 介業者商号:(株)ボックス■周辺施設●学校区/幸小学校約580m(徒歩約8分)・殿町中学校約600m  
 ■物件説明●設備/松阪市上下水道・個別プロパン(朝日ガスエナジー)●物件価格は土地+建物+  
 外構+消費税の合計金額です。●家具・収納・家電・車は含まれておりません。●長期メンテナンス  
 保証加入が購入条件となります。(別途300,000円(税込)必要です)●間取り、配置図、パース等全て  
 概略図の為、完成後の現況を優先させていただきます。(エクステリアイメージ図は変更する場合がございます。)



松阪不動産 相談センター

ボックス不動産事務所

お問い合わせ

**TEL0598-29-1035**

〒515-0043 松阪市下村町 985 番地 9 《http://box-mie.jp》

三重県知事(3)第3292号

(社)全日本不動産協会会員

