

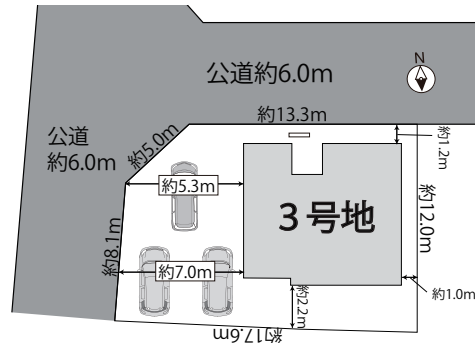
デザイン分譲住宅 度会郡玉城町佐田4期 全2棟

3号地

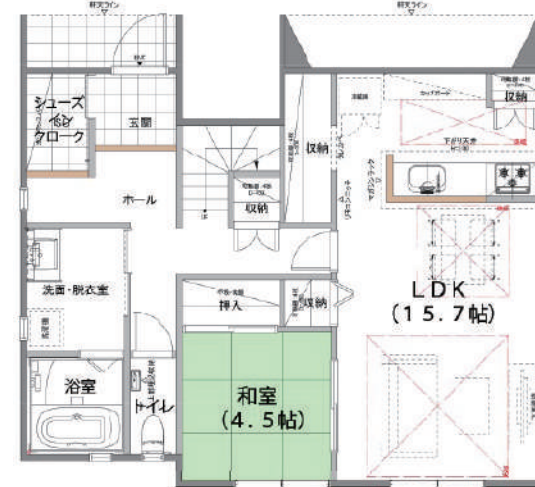
土地面積 / 197.88 m² (59.85 坪) 延床面積 / 108.68m² (32.87坪)
1 F 面積 / 63.76m² (19.28坪) 2 F 面積 / 44.92m² (13.58 坪)

所在地 / 度会郡玉城町佐田字アラコ 411 番 39
建築確認番号 / 第 R06 確認建築 CI 東海 M00434 号
管理番号 / 1013-1550-0-35666-0-0

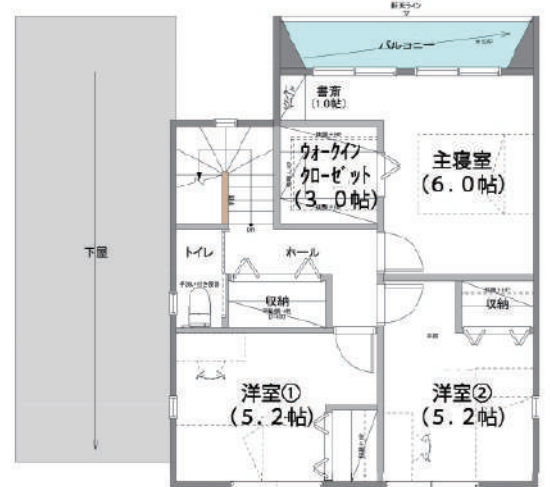
2,420 (税込)
万円



1F



2F

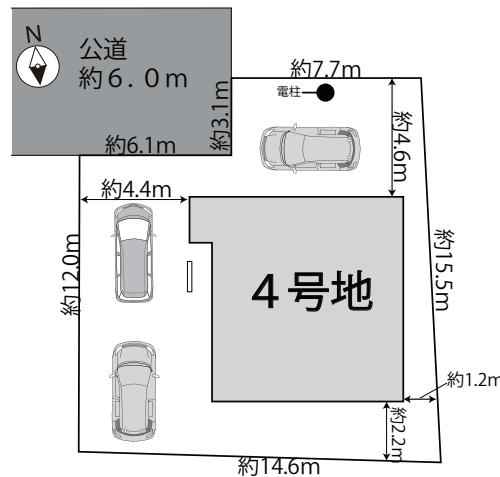


4号地

土地面積 / 201.01 m² (60.80 坪) 延床面積 / 104.33m² (31.55坪)
1 F 面積 / 60.45 m² (18.28 坪) 2 F 面積 / 43.88m² (13.27坪)

所在地 / 度会郡玉城町佐田字アラコ 411 番 40
建築確認番号 / 第 R06 確認建築 CI 東海 M00435 号
管理番号 / 1014-1550-0-30147-0-0

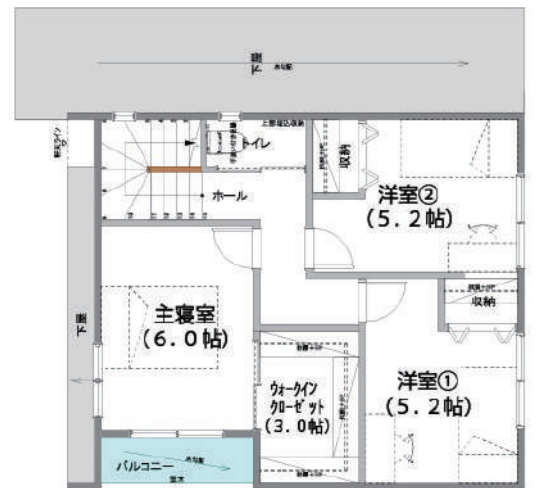
2,480 (税込)
万円



1F

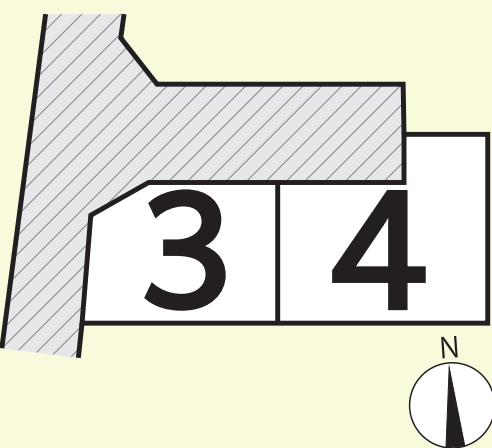


2F



★リビングエアコン1台★浴室乾燥機★LDK ガス床暖房完備★食器洗い乾燥機
★全室 LED 照明★カーテンレール・レース付★玄関ドアタッチキー★玄関収納

区画図



ナビ検索住所

度会郡玉城町佐田 411-5 周辺

【学校区】

●田丸小学校約 1080m 徒歩約 14 分

●玉城中学校約 1420m

【周辺施設】

●ローソン玉城佐田店 約 300m

●グッディ玉城店 約 1120m

住宅ローン 返済例

【東海労働金庫にて変動金利 1.19% (保証料含む) 50 年返済にて試算】

借入額 2,800 万円
頭金 0 万円 の場合 月々 61,941 円 ボーナス 0 円

* 返済例については、物件価格 2,420 万円 + 諸費用 380 万円 = 総額 2,800 万円を全額借入した場合の金額となります。
* 物件価格以外に係る諸費用として約 380 万円程度必要となります。(状況により異なります。)

・登記費用・インフラ設備(市納金及び負担金)・建築確認申請関係費用・火災保険料・銀行諸雑費・契約印紙代

・固定資産税・仲介手数料・長期メンテナンスシステムバック費用

■物件概要●地目/宅地●用途地域/第一種住居地域●交通/JR『田丸』駅約590m●建物構造/木造合
金メッキ鋼板ぶき2階建●建ぺい率・容積率/60%・200%●津波浸水エリア外・洪水浸水エリア内●完成/令和
7年6月●引渡し/即時●取引態様/媒介(法定の仲介手数料が必要)●媒介業者商号:(株)ボックス

■周辺施設●学校区/田丸小学校約1080m(徒歩約14分)・玉城中学校約1420m

■物件説明●設備/玉城町上下水道・個別プロパン(朝日ガスエナジー)●物件価格は土地+建物+外構+
消費税の合計金額です。●家具・収納・家電・車は含まれておりません。●長期メンテナンス保証加入が購入条
件となります。(別途300,000円(税込)必要)●パース、配置図、間取り等全て概略図の為、完成後の現況を
優先させていただきます。(エクステリアのイメージ図は現場にて変更する場合がございます)

お問い合わせ

TEL0598-29-1035



ボックス不動産事務所

三重県知事(3)第3292号

(社)全日本不動産協会会員

〒515-0043 松阪市下村町 985 番地 9 《http://box-mie.jp》

お問合せ LINE QRコード



登録時にお名前とご用件
の送信をお願いします

