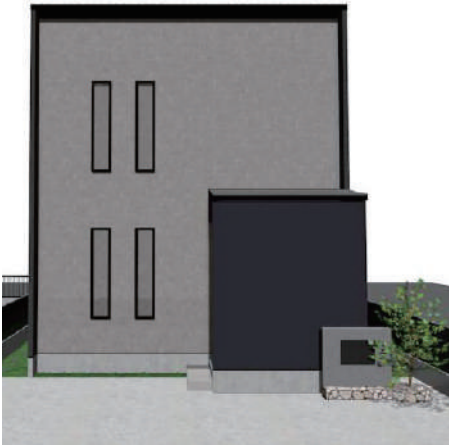
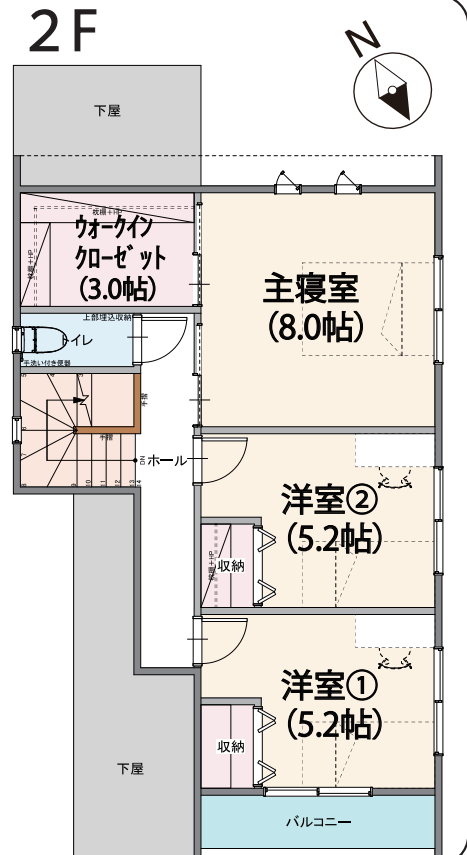
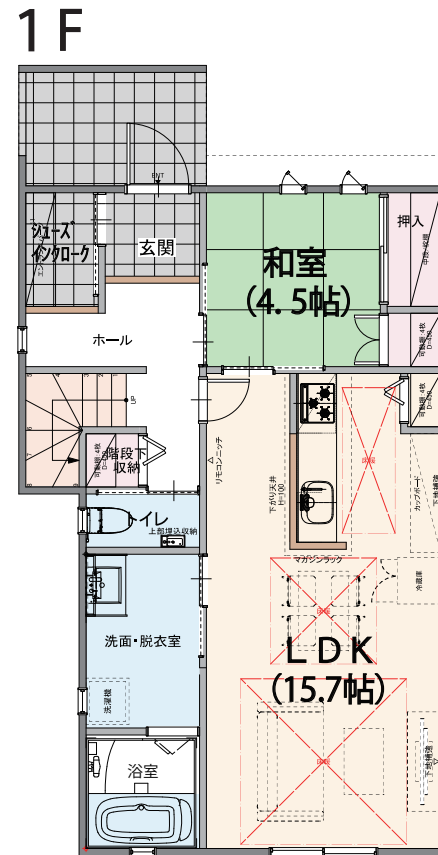
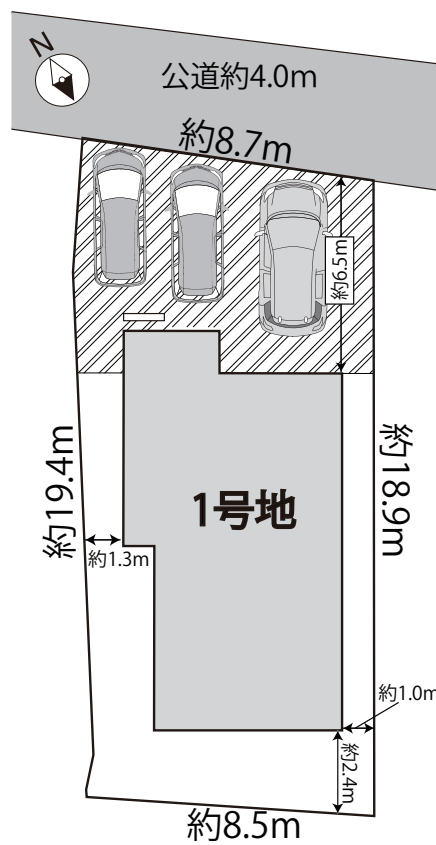


デザイン分譲住宅 松阪市殿町 1 期 全 2 棟

1 号地 2,980 (税込) 万円



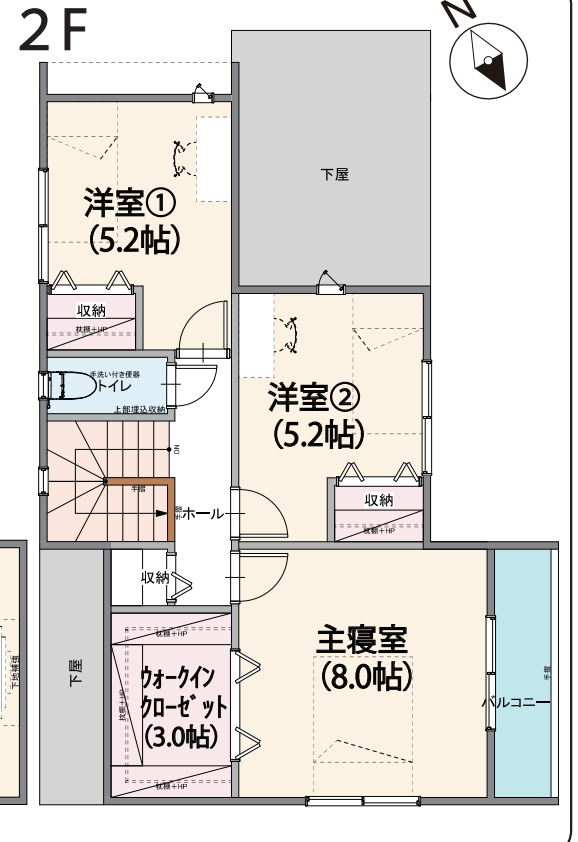
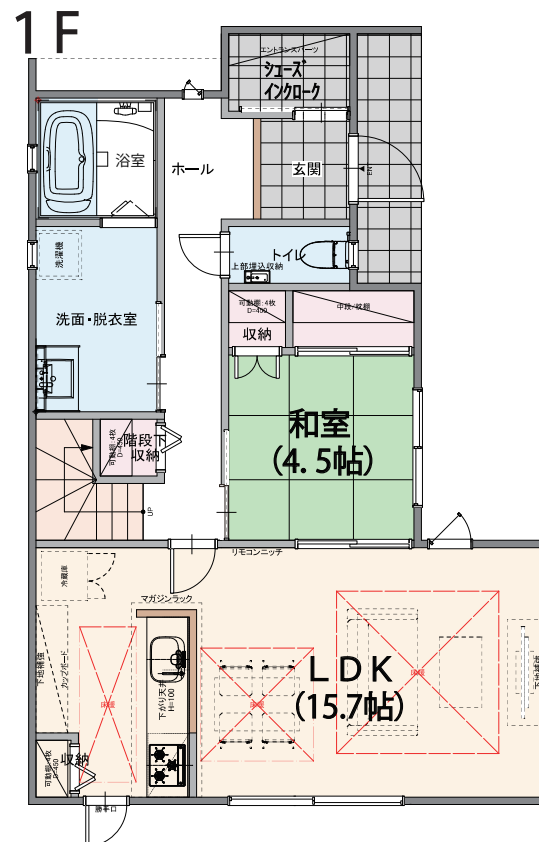
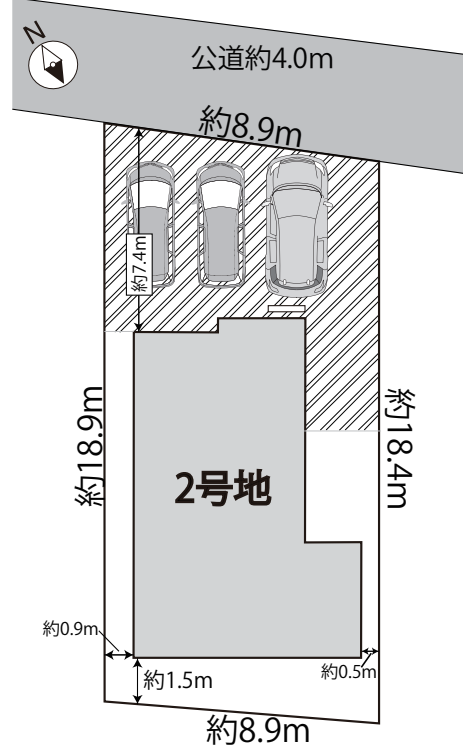
土地面積 / 166.77 m² (50.44 坪)
 延床面積 / 106.81 m² (32.31 坪)
 1 F 面積 / 58.79 m² (17.78 坪)
 2 F 面積 / 48.02 m² (14.52 坪)
 所在地 / 松阪市殿町 1 2 6 8 番 1
 建築確認番号 / 第 R06 確認建築 CI 東海 M00378 号
 管理番号 / 1015-1550-11394-53175-0-0



2 号地 2,990 (税込) 万円



土地面積 / 166.76 m² (50.44 坪)
 延床面積 / 107.65 m² (32.56 坪)
 1 F 面積 / 60.45 m² (18.28 坪)
 2 F 面積 / 47.20 m² (14.28 坪)
 所在地 / 松阪市殿町 1 2 6 8 番 2
 建築確認番号 / 第 R06 確認建築 CI 東海 M00379 号
 管理番号 / 1016-1550-11393-53171-0-0



★リビングエアコン 1 台★浴室乾燥機★LDK ガス床暖房完備★食器洗い乾燥機
 ★全室 LED 照明★カーテンレール・レース付★玄関ドアタッチキー★玄関収納

区画図



ナビ検索住所
 松阪市殿町 1 2 6 7 周辺

【学校区】

- 幸小学校約 580m 徒歩約 8 分
- 殿町中学校約 600m 徒歩約 8 分

【周辺施設】

- スギ薬局内五曲店 約 850m
- ファミリーマート松阪湊店 約 550m
- ぎゅーとら長月店 約 690m

住宅ローン返済例

【東海労働金庫にて変動金利 1.19% (保証料含む) 50 年返済にて試算】

借入額 3,380 万円 頭金 0 万円 の場合 月々 74,771 円 ボーナス 0 円

* 返済例については、物件価格 2,980 万円 + 諸費用 400 万円 = 総額 3,380 万円を全額借入した場合の金額となります。
 * 物件価格以外に係る諸費用として約 400 万円程度必要となります。(状況により異なります。)
 ・登記費用・インフラ設備 (市納金及び負担金)・建築確認申請関係費用・火災保険料・銀行諸雑費・契約印紙代
 ・固定資産税・仲介手数料・長期メンテナンスシステムバック費用

■物件概要●地目/宅地●用途地域/第二種住居地域●交通/近鉄・JR『松阪』駅約600m徒歩約8分
 ●建物構造/木造合金メッキ鋼板ぶき2階建●建ぺい率・容積率/60%・160%●津波浸水エリア外・洪水浸水エリア内●完成/令和7年5月●引渡し/即時●取引態様/媒介(法定の仲介手数料が必要です)媒介業者商号:(株)ボックス■周辺施設●学校区/幸小学校約580m(徒歩約8分)・殿町中学校約600m
 ■物件説明●設備/松阪市上下水道・個別プロパン(朝日ガスエナジー)●物件価格は土地+建物+外構+消費税の合計金額です。●家具・収納・家電・車は含まれておりません。●長期メンテナンス保証加入が購入条件となります。(別途300,000円(税込)必要です)●間取り・配置図・パース等全て概略図の為、完成後の現況を優先させていただきます。(エクステリアイメージ図は変更する場合がございます。)

お問い合わせ

TEL0598-29-1035



ボックス不動産事務所

三重県知事(3)第3292号

(社)全日本不動産協会会員

〒515-0043 松阪市下村町 985 番地 9 《http://box-mie.jp》

お問合せ LINE QRコード



登録時にお名前とご物件の送信をお願いします

