

# デザイン分譲住宅 松阪市川井町3期 全4棟

12号地

土地面積 / 168.57 m<sup>2</sup> (50.99 坪) 延床面積 / 104.32 m<sup>2</sup> (31.55 坪)

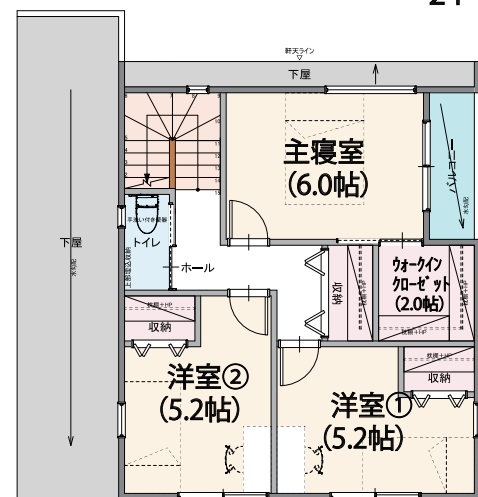
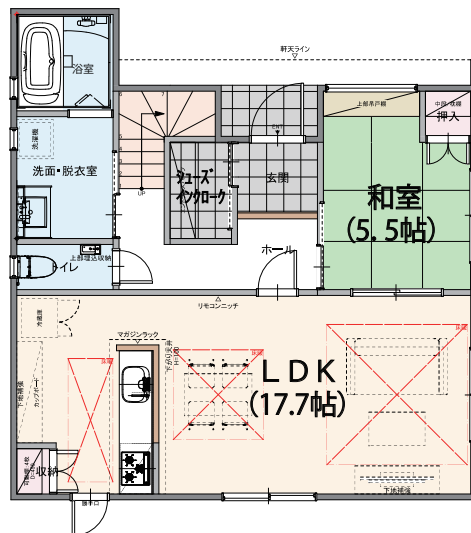
1F 面積 / 60.44 m<sup>2</sup> (18.28 坪) 2F 面積 / 43.88 m<sup>2</sup> (13.27 坪)

建築確認番号 / 第 R6 確認建築 CI 東海 M00500 号

所在地 / 松阪市川井町字下大坪 883 番 18

管理番号 / 1021-1550-10832-50550-0-0

2,880 (税込) 万円



13号地

ご成約ありがとうございます

17号地

土地面積 / 173.59 m<sup>2</sup> (52.51 坪) 延床面積 / 113.77 m<sup>2</sup> (34.41 坪)

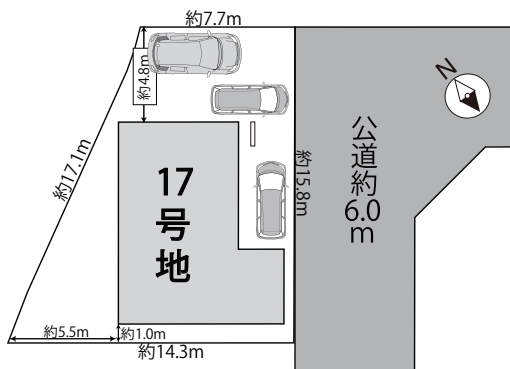
1F 面積 / 57.96 m<sup>2</sup> (17.53 坪) 2F 面積 / 55.81 m<sup>2</sup> (16.88 坪)

建築確認番号 / 第 R6 確認建築 CI 東海 M00502 号

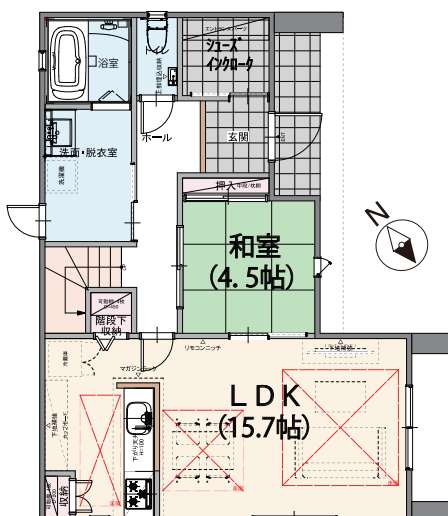
所在地 / 松阪市川井町字下大坪 883 番 25

管理番号 / 1023-1550-10195-47580-0-0

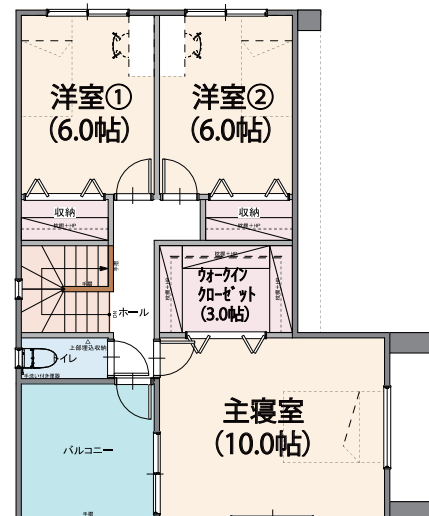
2,980 (税込) 万円



1F



2F



18号地

ご成約ありがとうございます

【充実の仕様設備】

- ★リビングエアコン 1 台★浴室乾燥機★全室 LED 照明
- ★LDK ガス床暖房完備★食器洗い乾燥機★玄関収納
- ★カーテンレール・レース付★玄関ドアタッチキー

住宅ローン  
返済例

【東海労働金庫にて変動金利 1.19%（保証料含む）50 年返済にて試算】

借入額 3,270 万円  
頭金 0 万円 の場合 月々 72,338 円 ボーナス 0 円

\*返済例については、物件価格 2,880 万円 + 諸費用 390 万円 = 総額 3,270 万円を全額借入した場合の金額となります。  
\*物件価格以外に係る諸費用として約 390 万円程度必要となります。（状況により異なります。）  
・登記費用・インフラ設備（市納金及び負担金）・建築確認申請関係費用・火災保険料・銀行諸雑費・契約印紙代  
・固定資産税・仲介手数料・長期メンテナンスシステムバック費用

■物件概要●地目/宅地●用途地域/第二種住居地域●交通/近鉄・JR『松阪』駅約1900m・三交バス『川井町二丁目』停約140m(徒歩約2分)●建物構造/木造合金メッキ鋼板ぶき2階建●建ぺい率・容積率/60%・200%●津波浸水エリア外・洪水浸水エリア内●完成/令和7年7月●引渡し/即時●取引態様/媒介(法定の仲介手数料が必要)●媒介業者番号:(株)ボックス  
■周辺施設●学校区/第三小学校約460m(徒歩約6分)・殿町中学校約950m■物件説明●設備/松阪市上下水道・個別プロパン(朝日ガスエナジー)●物件価格は土地+建物+外構+消費税の合計金額です。●長期メンテナンス保証加入が購入条件となります。(別途300,000円(税込)必要です)●間取り・配置図・パース等全て概略図の為、完成後の現況を優先させて頂きます。(エクステリアイメージ図は変更する場合がございます。)※家具・収納・家電・車は含まれておりません。

ナビ検索住所  
松阪市川井町 956 番 5

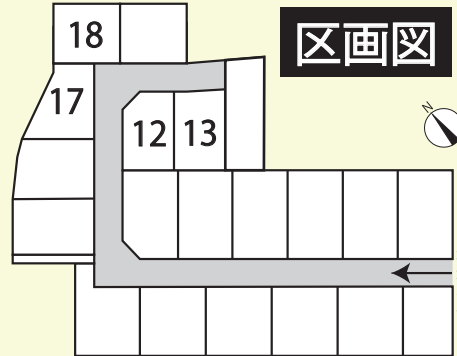
【学校区】

●第三小学校 約 460m  
徒歩約 6 分

●殿町中学校 約 950m

【周辺施設】

●コスモス川井町店 約 380m  
●ベ-ック川井町店 約 870m



ボックス不動産事務所

三重県知事(3)第3292号

(社)全日本不動産協会会員

お問い合わせ

TEL0598-29-1035

〒515-0043 松阪市下村町 985 番地 9 《http://box-mie.jp》

お問合せ LINE QRコード



登録時にお名前とご物件の送信をお願いします

