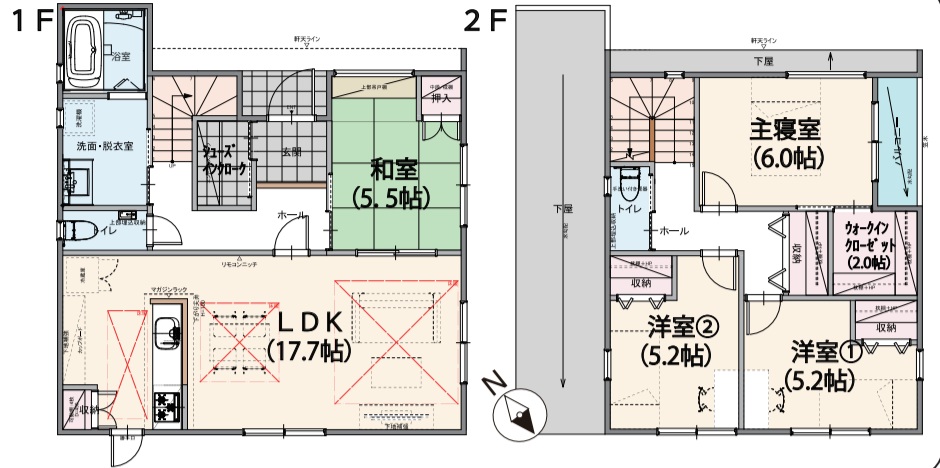


デザイン分譲住宅 松阪市川井町3期 全4棟

12号地

2,880 (税込) 万円

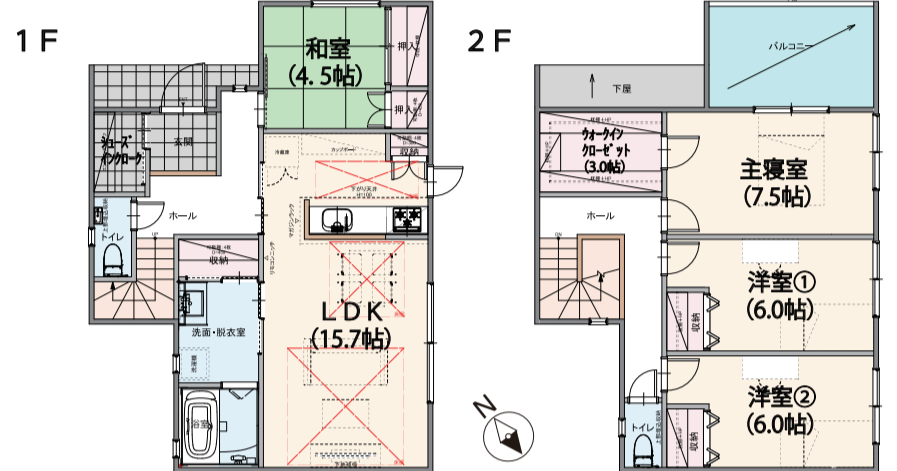
土地面積 / 168.57 m² (50.99 坪)
 延床面積 / 104.32 m² (31.55 坪)
 1F 面積 / 60.44 m² (18.28 坪)
 2F 面積 / 43.88 m² (13.27 坪)
 建築確認番号 / 第 R6 確認建築 CI 東海 M00500 号
 所在地 / 松阪市川井町字下大坪 883 番 18
 管理番号 / 1021-1550-0-0-0



13号地

2,880 (税込) 万円

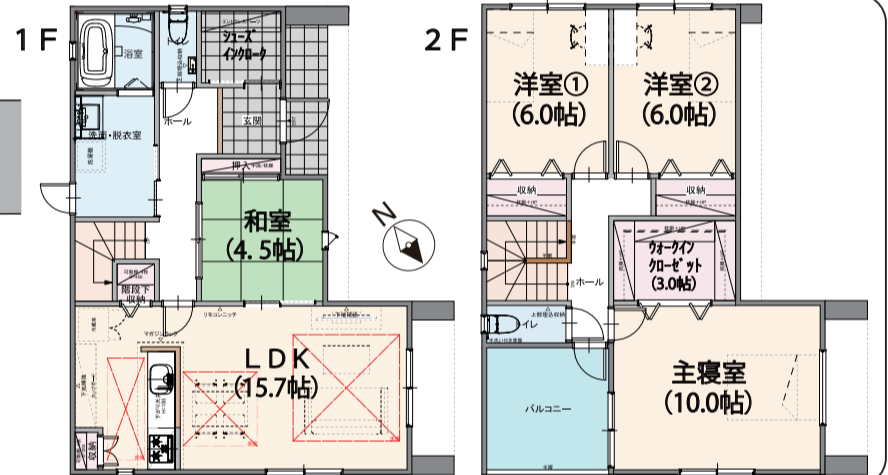
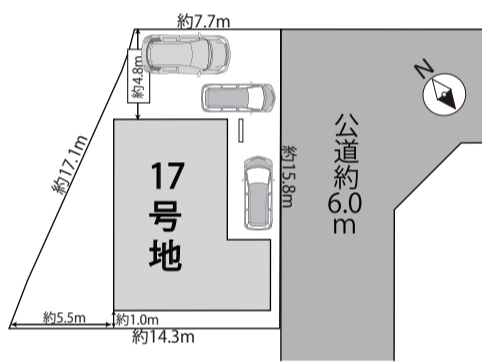
土地面積 / 168.46 m² (50.95 坪)
 延床面積 / 110.71 m² (33.48 坪)
 1F 面積 / 59.20 m² (17.90 坪)
 2F 面積 / 51.51 m² (15.58 坪)
 建築確認番号 / 第 R6 確認建築 CI 東海 M00501 号
 所在地 / 松阪市川井町字下大坪 883 番 20
 管理番号 / 1022-1550-0-0-0



17号地

2,980 (税込) 万円

土地面積 / 173.59 m² (52.51 坪)
 延床面積 / 113.77 m² (34.41 坪)
 1F 面積 / 57.96 m² (17.53 坪)
 2F 面積 / 55.81 m² (16.88 坪)
 建築確認番号 / 第 R6 確認建築 CI 東海 M00502 号
 所在地 / 松阪市川井町字下大坪 883 番 25
 管理番号 / 1023-1550-0-0-0



18号地

ご成約ありがとうございます

充実の仕様設備

- ★リビングエアコン1台★浴室乾燥機★全室 LED 照明
- ★LDK ガス床暖房完備★食器洗い乾燥機★玄関収納
- ★カーテンレール・レース付★玄関ドアタッチキー

住宅ローン返済例

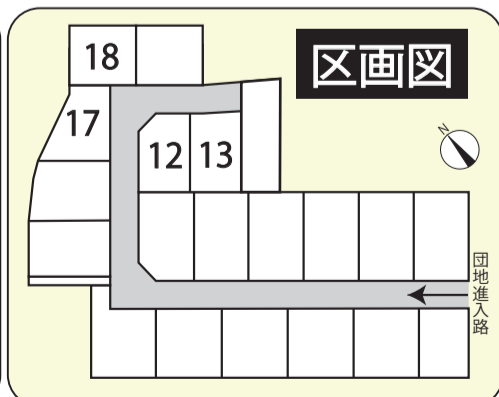
【桑名三重信用金庫にて変動金利 0.8% (保証料含む) 40 年返済にて試算】
 借入額 3,270 万円
 頭金 0 万円 の場合 月々 79,627 円 ボーナス 0 円

*返済例については、物件価格 2,880 万円 + 諸費用 390 万円 = 総額 3,270 万円を全額借入した場合の金額となります。
 *物件価格以外に係る諸費用として約 390 万円程度必要となります。(状況により異なります。)
 ・登記費用・インフラ設備(市納金及び負担金)・建築確認申請関係費用・火災保険料・銀行諸雑費・契約印紙代
 ・固定資産税・仲介手数料・長期メンテナンスシステムパック費用

■物件概要●地目/宅地●用途地域/第二種住居地域●交通/近鉄・JR『松阪』駅約1900m・三交バス『川井町二丁目』停約140m(徒歩約2分)●建物構造/木造合金メッキ鋼板ぶき2階建●建ぺい率・容積率/60%・200%●津波浸水エリア外・洪水浸水エリア内●引渡し/令和7年7月予定●取引態様/媒介(法定の仲介手数料が必要)●媒介業者商号:(株)ボックス■周辺施設●学区区/第三小学校約460m(徒歩約6分)・殿町中学校約950m■物件説明●設備/松阪市上下水道・個別プロパン(朝日ガスエナジ-)●物件価格は土地+建物+外構+消費税の合計金額です。●長期メンテナンス保証加入が購入条件となります。(別途300,000円(税込)必要)●間取り、配置図、パース等全て概略図の為、完成後の現況を優先させていただきます。(エクステリアイメージ図は変更する場合がございます。)※家具・収納・家電・車は含まれておりません。

ナビ検索住所
松阪市川井町 956 番 5

- 【学校区】
- 第三小学校 約 460m
徒歩約 6 分
 - 殿町中学校 約 950m
- 【周辺施設】
- コスモス川井町店 約 380m
 - パ・ソック川井町店 約 870m



ボックス不動産事務所

三重県知事(3)第3292号 (社)全日本不動産協会会員

お問い合わせ

TEL 0598-29-1035

〒515-0043 松阪市下村町 985 番地 9

URL <http://box-mie.jp> MAIL masa@box-mie.jp



お問合せ LINE QRコード
こちらからお問い合わせやご予約頂けます

