

# デザイン分譲住宅 松阪市川井町2期 全3棟

**1**号地

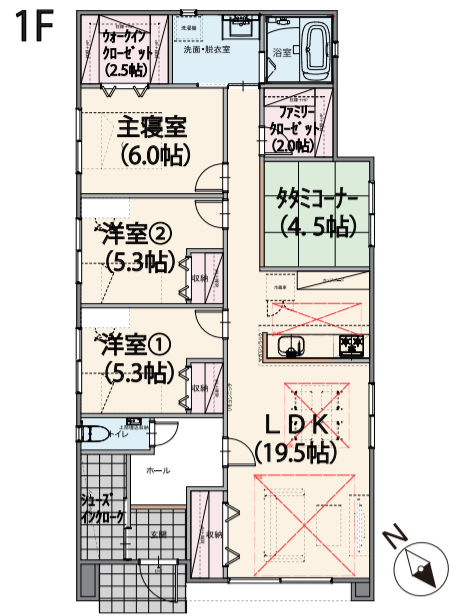
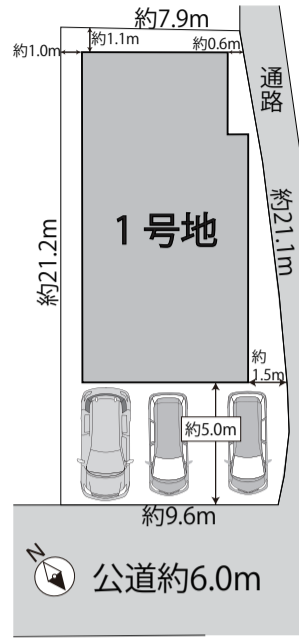
**3,180** (税込) 万円

土地面積 / 197.77 m<sup>2</sup> (59.82 坪)  
 延床面積 / 98.75 m<sup>2</sup> (29.87 坪)  
 1F面積 / 98.75 m<sup>2</sup> (29.87 坪)  
 所在地 / 松阪市川井町字下大坪 956 番 15  
 建築確認番号 / 第 R06 確認建築 CI 東海 M00452 号  
 管理番号 / 1019-1550-9829-22936-0-0



**平屋**

令和7年6月  
完成予定



**2**号地

ご成約ありがとうございます

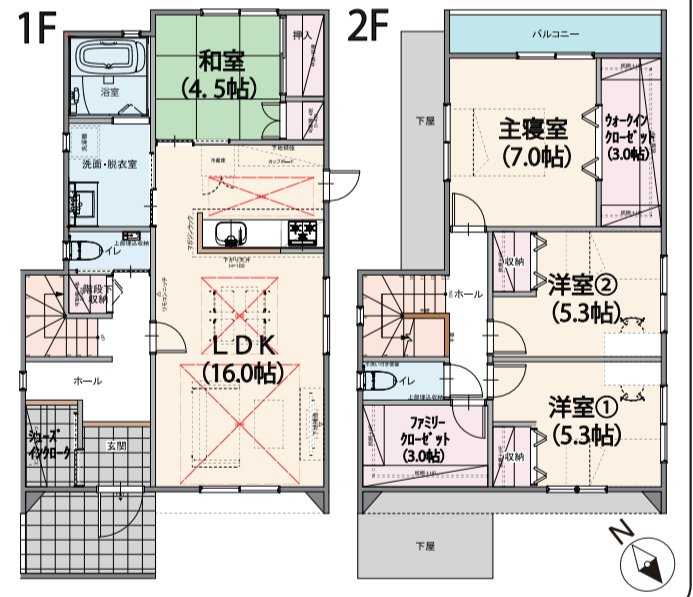
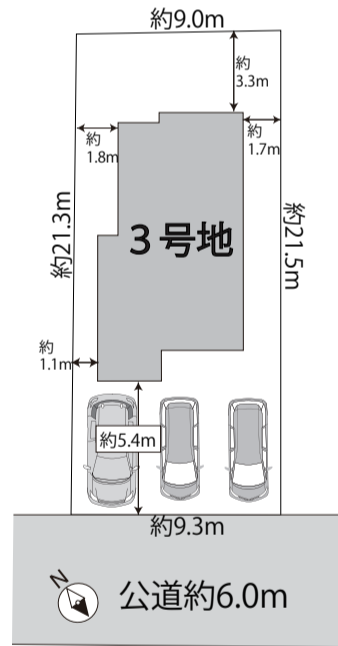
**3**号地

**2,980** (税込) 万円

土地面積 / 197.77 m<sup>2</sup> (59.82 坪)  
 延床面積 / 108.06 m<sup>2</sup> (32.68 坪)  
 1F面積 / 58.17 m<sup>2</sup> (17.59 坪)  
 2F面積 / 49.89 m<sup>2</sup> (15.09 坪)  
 所在地 / 松阪市川井町字下大坪 956 番 5  
 建築確認番号 / 第 R06 確認建築 CI 東海 M00454 号  
 管理番号 / 1021-1550-9829-22936-0-0



令和7年6月  
完成予定



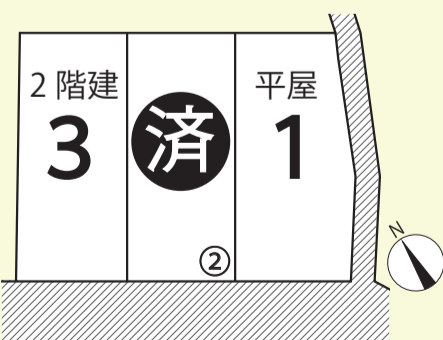
充実の仕様設備

- ★リビングエアコン1台★浴室乾燥機★全室 LED 照明★LDK ガス床暖房完備★食器洗い乾燥機
- ★カーテンレール・レース付★玄関収納★玄関ドアタッチキー

ナビ検索住所  
松阪市川井町 956 番 5

- 【学校区】
- 第三小学校 約 120m 徒歩約 2分
  - 殿町中学校 約 880m
- 【周辺施設】
- スギ薬局川井町店 約 510m
  - ペ-ック川井町店 約 890m
  - パ-ックパ-リ川井町店 約 1060m

区画図



住宅ローン  
返済例

【桑名三重信用金庫にて変動金利 0.8% (保証料含む) 40 年返済にて試算】

借入額 **3,370** 万円  
 頭金 **0** 万円 の場合 月々 **82,062** 円 ボーナス **0** 円

\*返済例については、物件価格 2,980 万円 + 諸費用 390 万円 = 総額 3,370 万円を全額借入した場合の金額となります。  
 \*物件価格以外に係る諸費用として約 380 万円程度必要となります。(状況により異なります。)  
 ・登記費用・インフラ設備 (市納金及び負担金)・建築確認申請関係費用・火災保険料・銀行諸雑費・契約印紙代  
 ・固定資産税・仲介手数料・長期メンテナンスシステムパック費用

■物件概要●地目/宅地●用途地域/第二種住居地域●交通/近鉄・JR『松阪』駅約1840m・三交バス『川井町二丁目』停約250m(徒歩約4分)●建物構造/木造合金メッキ鋼板ぶき平家建及び2階建●建ぺい率・容積率/60%・200%●津波浸水エリア外・洪水浸水エリア内●引渡し/令和7年6月予定●取引態様/媒介(法定の仲介手数料が必要です)媒介業者商号:(株)ボックス■周辺施設●学校区/第三小学校約120m(徒歩約2分)・殿町中学校約880m■物件説明●設備/松阪市上下水道・個別プロパン(朝日ガスエナジー)●物件価格は土地+建物+外構+消費税の合計金額です。●家具・収納・家電・車は含まれておりません。●長期メンテナンス保証加入が購入条件となります。(別途300,000円(税込)必要です)●間取り、配置図、パース等全て概略図の為、完成後の現況を優先させていただきます。(エクステリアイメージ図は変更する場合がございます。)



ボックス不動産事務所

三重県知事(3)第3292号 (社)全日本不動産協会会員

お問い合わせ

TEL 0598-29-1035

〒515-0043 松阪市下村町 985 番地 9

URL <http://box-mie.jp> MAIL [masa@box-mie.jp](mailto:masa@box-mie.jp)



お問合せ LINE QRコード  
こちらからお問い合わせや  
ご予約いただけます

【所在地:〒515-0818 松阪市川井町字下大坪956番15(1号地)、956番14(2号地)、956番5(3号地) ナビ検索住所:松阪市川井町956番5】

