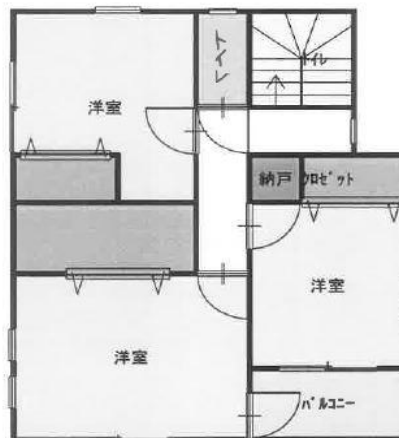
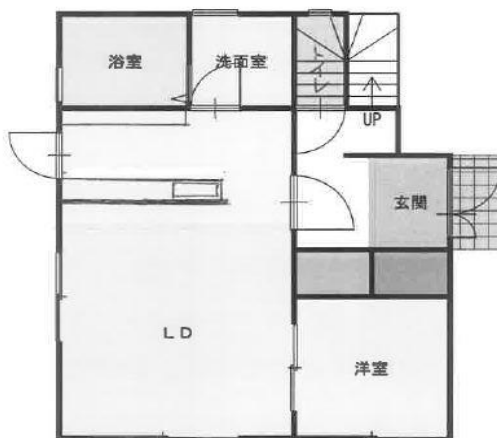


築後9年！綺麗に使用されてます！日当たり良好 広々とした駐車場約5台



物件種目;	中古住宅		
価格 ;	1,980万円		
所在地	松阪市中林町字北浦298番6		
土地	198.77㎡(60.12坪)		
建物	居宅 木造瓦葺2階建て 1階:49.68㎡ 2階:45.95㎡		
地目	宅地	築年数	H27年11月
都市計画	区域内	用途地域	調整区域
建蔽率	60%	容積率	200%
環境	住宅街	駐車場	5台
接道状況	東道路幅員6m 間口約15m 市道:中林47号線		
調整区域です。開発許可取得済 再建築可能です。			
設備	オール電化(中部電力パワーグリッド) 水道;宅地内20mm 公共下水		
備考	文化財保護法範囲内		



三重県知事(3)第3292号 (社)全日本不動産協会会員

ボックス不動産事務所

〒515-0043
松阪市下村町985番9



TEL:0598-29-1035
FAX:0598-20-8567

MAIL masa@box-mie.jp
URL <http://box-mie.jp>

取引態様/業者物件
手数料/法定
担当/久保

管理番号241214

【対象物件 所在地:松阪市中林町字北浦298番6】

三重県松阪市中林町395-1付近



80m

1:1729

【対象物件 所在地:松阪市中林町字北浦298番6】

三重県松阪市中林町付近



60m

1:1405