

デザイン分譲住宅 松阪市下村町5期 限定1棟

3号地 2,580 (税込) 万円

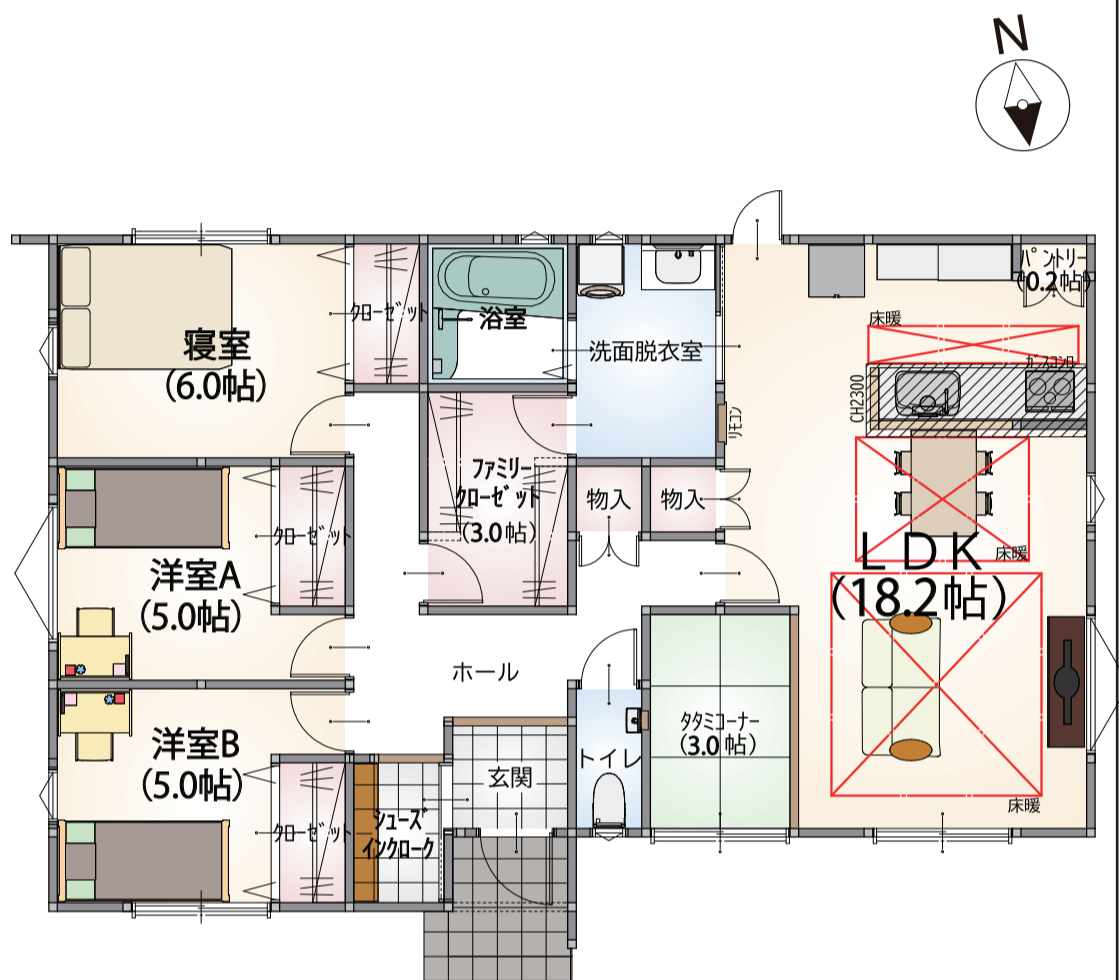
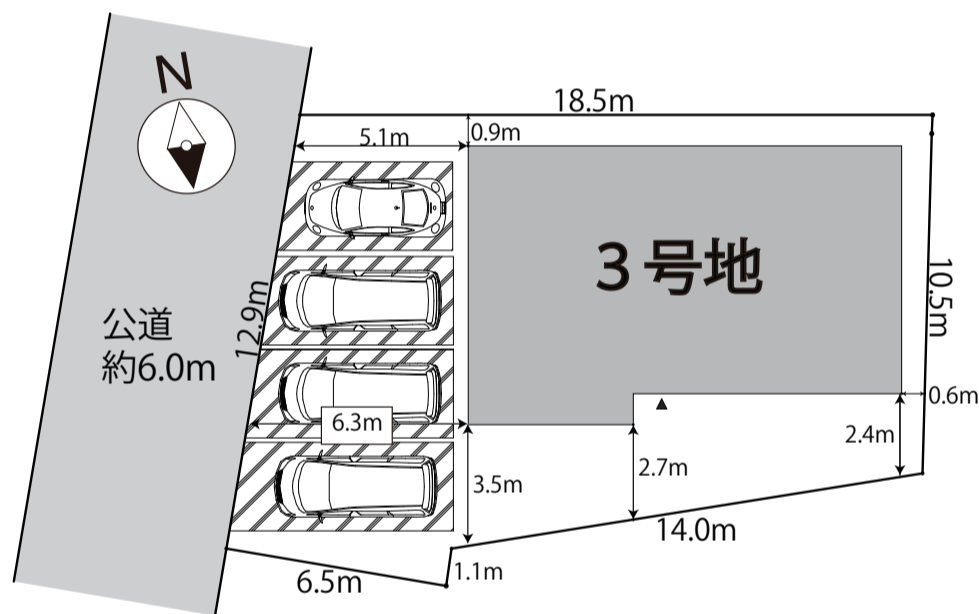
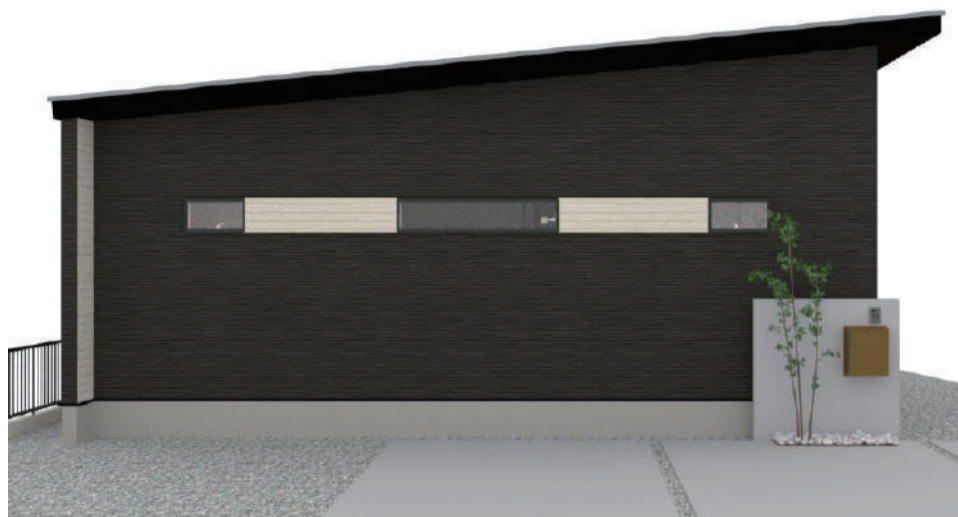
土地面積 236.78 m² (71.62 坪)

延床面積 97.16 m² (29.39 坪)

所在地 / 松阪市下村町字寺屋敷 1129 番 5

建築確認 / 第 2023 技建 1170 号

管理番号 / 0909-1550-7868-36718-0-0



*家具・家電・車は含まれておりません。

*間取り・配置図・パースにつきましては、概略図につき現況を優先とします。

充実の仕様設備

- ★リビングエアコン1台★浴室乾燥機★LDK ガス床暖房完備★食器洗い乾燥機
- ★全室 LED 照明★カーテンレール・レース付★玄関ドアタッチキー★玄関収納

ナビ検索住所
松阪市下村町 2476
(ケアハウス徳和)

【学校区】

- 徳和小学校 約 970m (徒歩約 13 分)
- 久保中学校 約 2100m

【周辺施設】

- 郵便局 約 230m
- ぎゅーとら下村店 約 740m

住宅ローン
返済例

【桑名三重信用金庫にて変動金利 0.8% (保証料含む) 40 年返済にて試算】

借入額 2,820 万円 頭金 0 万円 の場合 月々 68,669 円 ボーナス 0 円

*返済例については物件価格 2,580 万円 + 諸費用 240 万円 = 総額 2,820 万円を全額借入した場合の金額となります。
*物件価格以外に係る諸費用として約 240 万円程度必要となります。状況により異なります [登記費用・火災保険料・銀行諸雑費・契約印紙代・固定資産税・仲介手数料・構造計算費・書類申請費・長期メンテナンスバック費用等]

- 物件概要●地目/宅地●用途地域/第二種住居地域●交通/JR『徳和』駅330m(徒歩約5分)
- 建物構造/木造合金メッキ鋼板ぶき平家建●建ぺい率・容積率/60%・200%●津波浸水エリア外・洪水浸水エリア外●引渡し/即時●完成/令和6年4月●取引態様/媒介(法定の仲介手数料が必要)●媒介業者商号:(株)ボックス
- 周辺施設●学校区/徳和小学校約970m(徒歩約13分)・久保中学校約2100m●買物/ぎゅーとら約740m
- 物件説明●設備/松阪市上下水道・個別プロパン●物件価格は土地+建物+外構+消費税の合計金額です。●家具・収納・家電・車は含まれておりません。●長期メンテナンス保証加入が購入条件となります。(別途300,000円(税込)必要です)●パース、配置図、間取り等全て概略図の為、完成後の現況を優先させていただきます。(エクステリアのイメージ図は現場にて変更する場合がございます。)



ボックス不動産事務所

三重県知事(3)第3292号 (社)全日本不動産協会会員

お問い合わせ

TEL 0598-29-1035

〒515-0043 松阪市下村町 985 番地 9

URL <http://box-mie.jp> MAIL masa@box-mie.jp



お問合せ LINE QRコード
こちらからお問い合わせや
ご予約いただけます

物件名：松阪市下村町-5期-全1区画

ナビ検索住所：松阪市下村町2476番(ケアハウス徳和)

所在地：松阪市下村町字寺屋敷1129番5

