

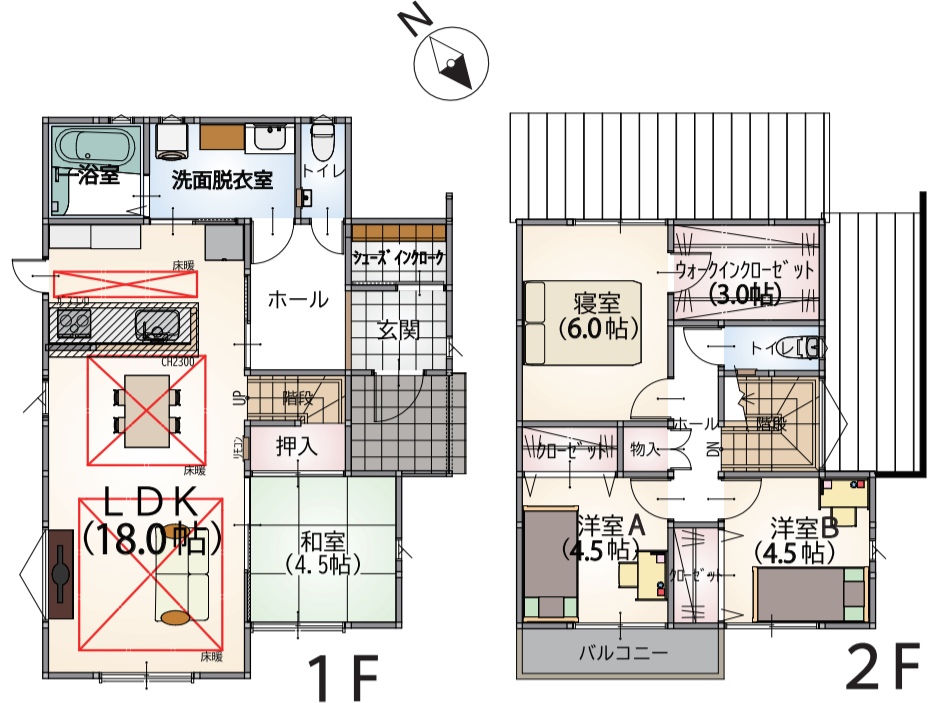
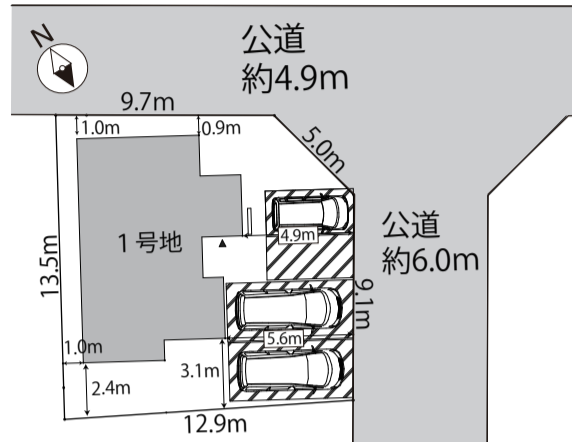
# デザイン分譲住宅 伊勢市小俣町宮前2期 全2棟

## 1号地

土地面積 / 166.15 m<sup>2</sup> (50.26 坪) 延床面積 / 102.68 m<sup>2</sup> (31.06 坪)  
1 F 面積 / 60.45 m<sup>2</sup> (18.29 坪) 2 F 面積 / 42.23 m<sup>2</sup> (12.77 坪)

所在地 / 伊勢市小俣町宮前 7 7 4 番 8  
建築確認番号 / 第 2023 技建 1329 号  
管理番号 / 0915-1550-8261-38554-0-0

2,690 (税込) 万円

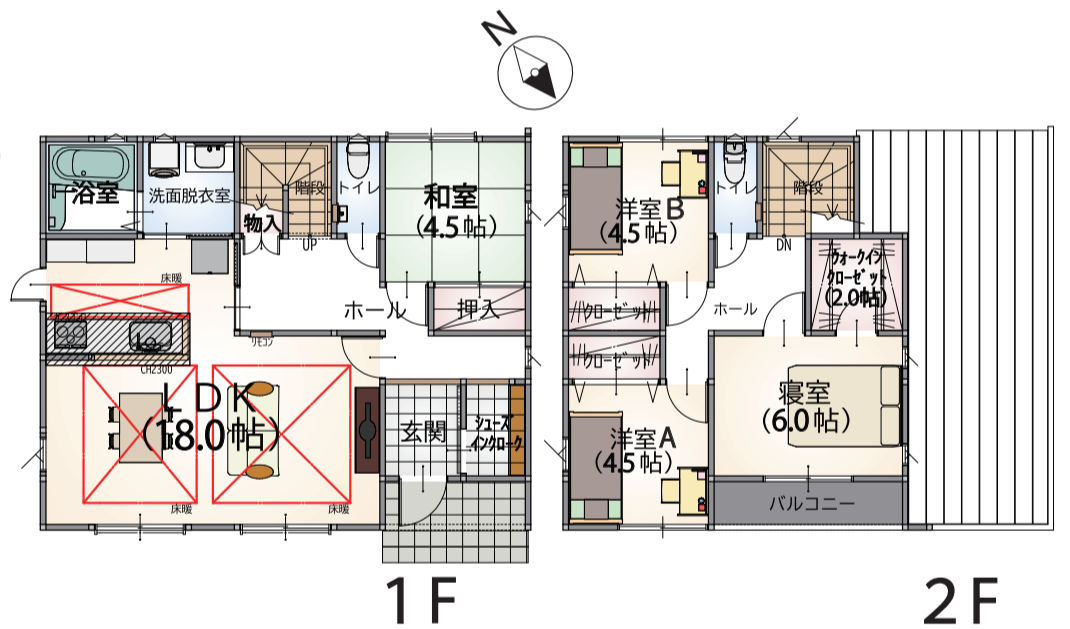
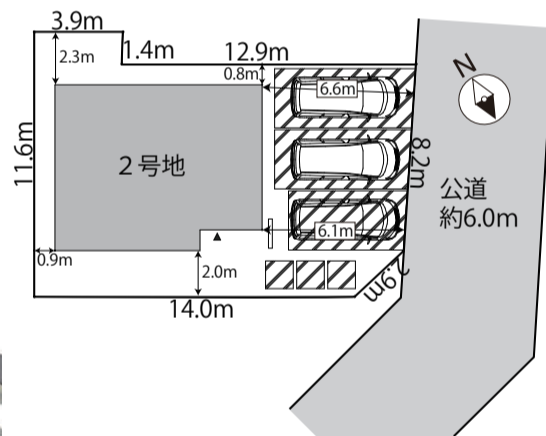


## 2号地

土地面積 / 171.15 m<sup>2</sup> (51.77 坪) 延床面積 / 105.16 m<sup>2</sup> (31.81 坪)  
1 F 面積 / 63.76 m<sup>2</sup> (19.29 坪) 2 F 面積 / 41.40 m<sup>2</sup> (12.52 坪)

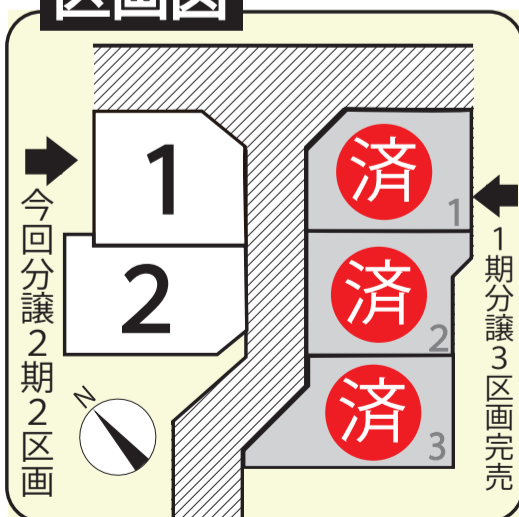
所在地 / 伊勢市小俣町宮前 7 7 4 番 1 0  
建築確認番号 / 第 2023 技建 1336 号  
管理番号 / 0916-1550-8122-37906-0-0

2,690 (税込) 万円



★リビングエアコン1台★浴室乾燥機★LDK ガス床暖房完備★食器洗い乾燥機  
★全室 LED 照明★カーテンレール・レース付★玄関ドアタッチキー★玄関収納

### 区画図



ナビ検索住所  
伊勢市小俣町宮前 777 周辺

#### 【学校区】※学校区選択制

- 城田小学校約 1380m 徒歩約 18 分  
小俣小学校約 1710m 徒歩約 22 分
- 城田中学校約 690m  
小俣中学校約 2210m

#### 【周辺施設】

- ザ・ビッグ小俣店 約 392m
- ドン・キホーテ伊勢店 約 430m
- セブンイレブン 約 130m

ろうきん 借入額 2,690 万円 返済例 頭金 0 万円 の場合 月々 65,380 円 ボーナス 0 円

\*返済例は東海労金にて金利 0.79%・変動金利 40 年返済で試算。\*諸費用として、別途 240 万円程度必要です。(登記費用・火災保険料・印紙代・仲介手数料・構造計算費・書類申請費・長期メンテナンス保証費用等) ローンに組み込み可能です。

■物件概要 ●地目/宅地 ●用途地域/第二種田園地区 ●交通/JR『宮川』駅約1540m・三交バス『高畑』停約190m 徒歩約3分 ●建物構造/木造合金メッキ鋼板ぶき2階建 ●建ぺい率・容積率/60%・200% ●津波浸水エリア外・洪水浸水エリア内 ●完成/令和6年7月 ●引渡し/即時  
●取引態様/媒介(法定の仲介手数料が必要) 媒介業者商号:(株)ボックス  
■周辺施設 ●学校区/城田小学校約1380m(徒歩約18分)又は小俣小学校約1710m(徒歩約22分)・城田中学校約690m又は小俣中学校約2210m ※入学前に入学希望届を提出して、学校区を選んで頂くことになります。 ■物件説明 ●設備/伊勢市上下水道・個別プロパン ●物件価格は土地+建物+外構+消費税の合計金額です。 ●家具・収納・家電・車は含まれておりません。 ●長期メンテナンス保証加入が購入条件となります。(別途300,000円(税込)必要です) ●間取り、配置図、パース等全て概略図の為、完成後の現況を優先させて頂きます。(エクステリアイメージ図は変更する場合がございます。)



ボックス不動産事務所

三重県知事(3)第3292号 (社)全日本不動産協会会員

お問い合わせ  
TEL 0598-29-1035

〒515-0043 松阪市下村町 985 番地 9  
URL <http://box-mie.jp> MAIL [masa@box-mie.jp](mailto:masa@box-mie.jp)

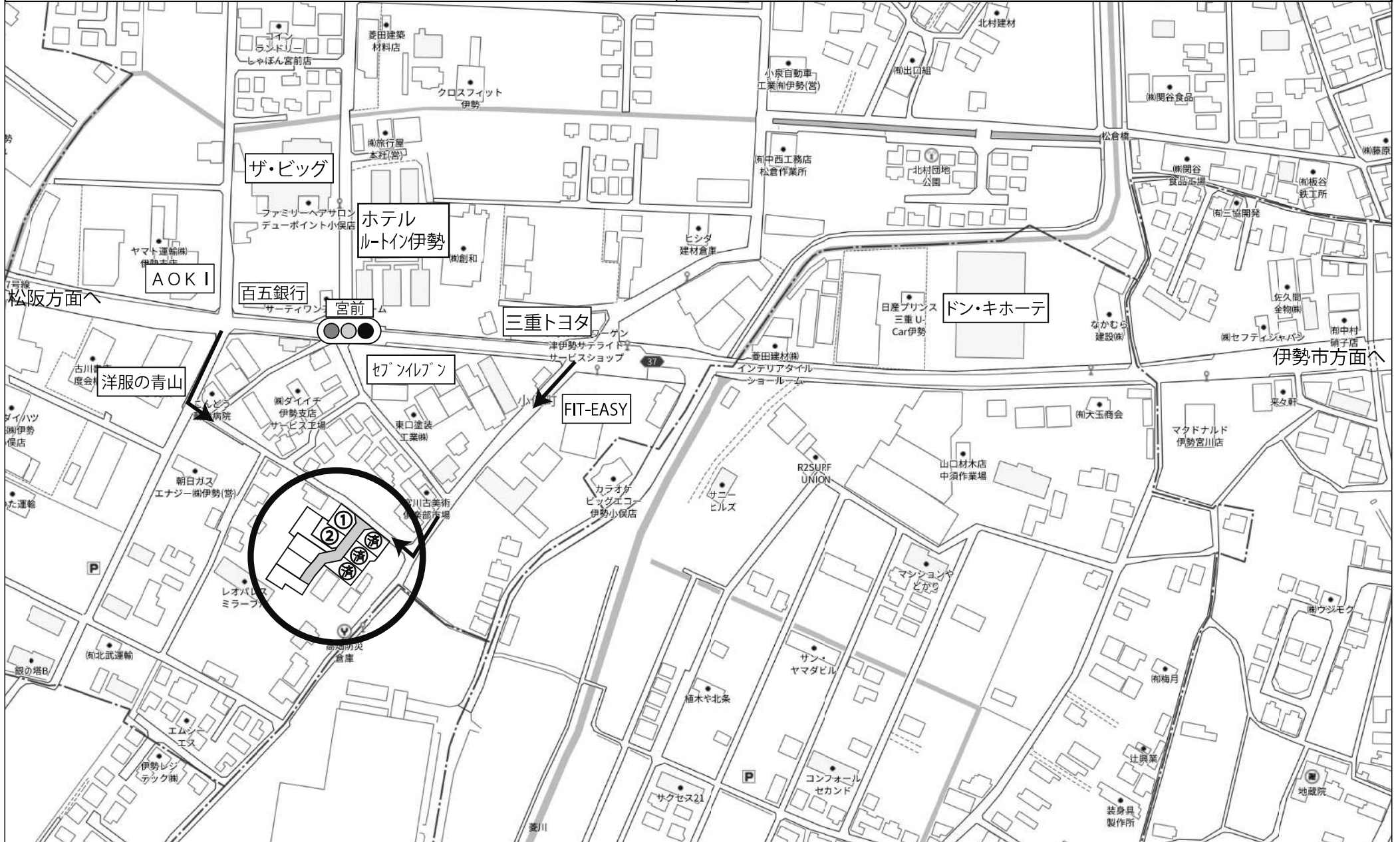


お問合せ LINE QRコード  
こちらからお問い合わせや  
ご予約頂けます

物件名：伊勢市小俣町宮前-2期-全2区画

ナビ検索住所：伊勢市小俣町宮前777 周辺

所在地：伊勢市小俣町宮前774-8・774-10



140m