

# デザイン分譲住宅 松阪市下村町5期 限定1棟

3号地 2,790 (税込) 万円

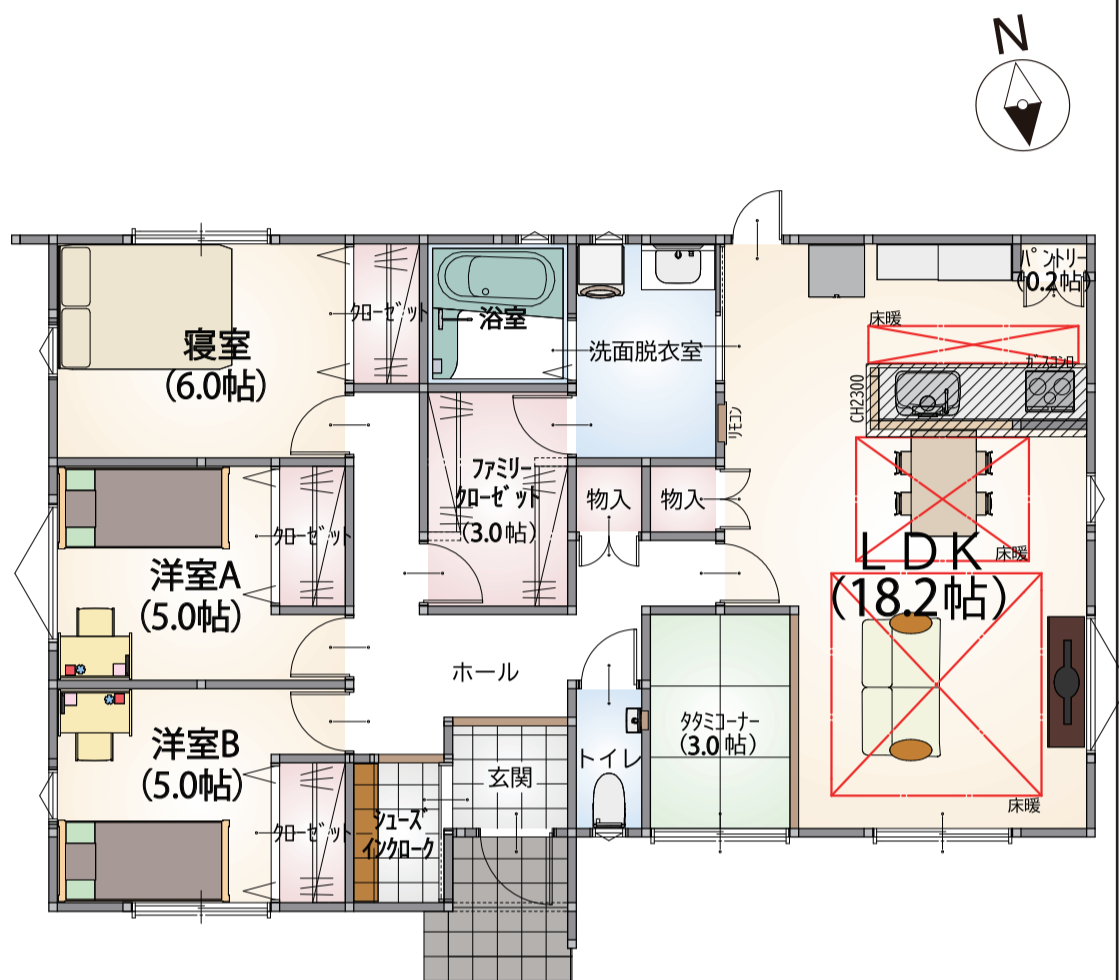
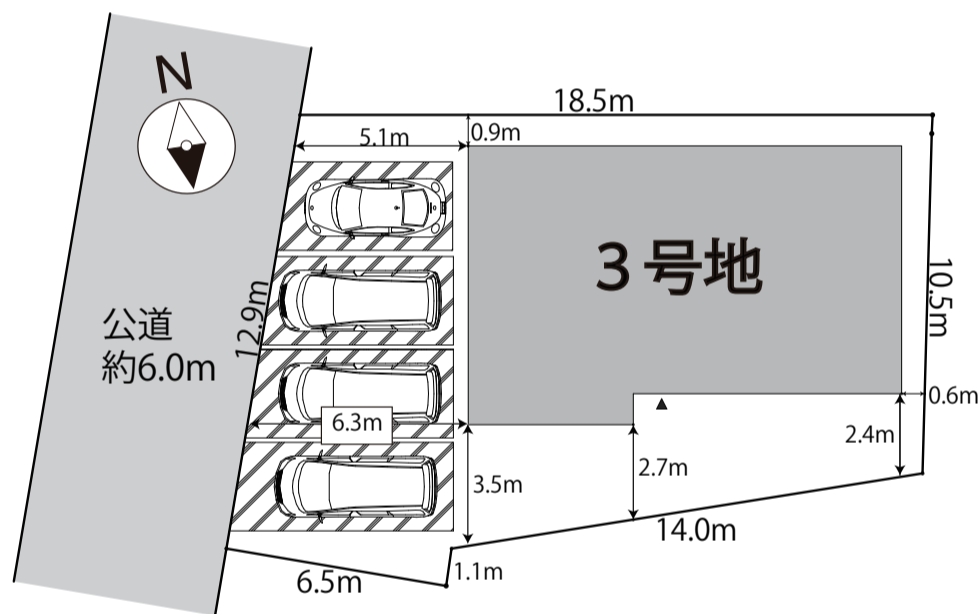
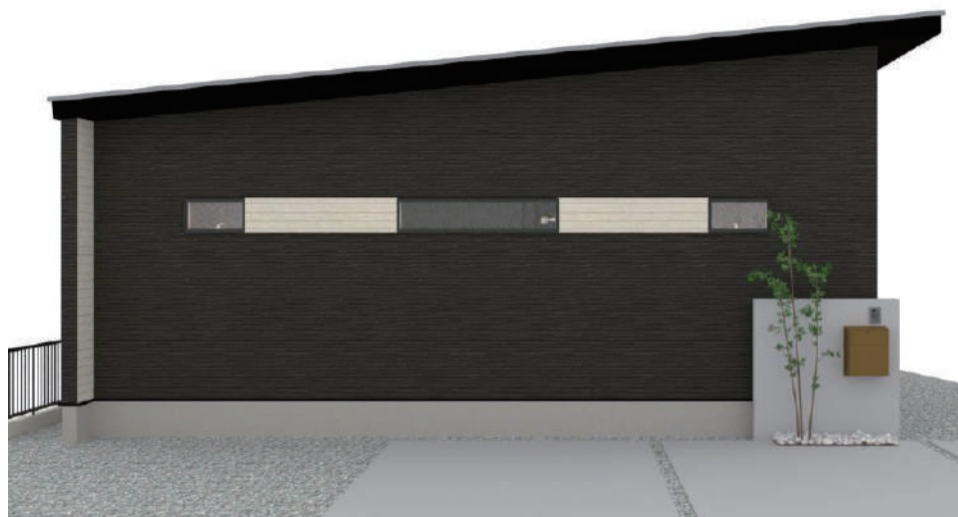
土地面積 236.78 m<sup>2</sup> (71.62 坪)

延床面積 97.16 m<sup>2</sup> (29.39 坪)

所在地 / 松阪市下村町字寺屋敷 1129 番 5

建築確認 / 第 2023 技建 1170 号

管理番号 / 0909-1550-6358-0-0-0



\*家具・家電・車は含まれておりません。

\*間取り・配置図・パースにつきましては、概略図につき現況を優先とします。

## 充実の仕様設備

- ★リビングエアコン1台★浴室乾燥機★LDK ガス床暖房完備★食器洗い乾燥機
- ★全室 LED 照明★カーテンレール・レース付★玄関ドアタッチキー★玄関収納

ナビ検索住所  
松阪市下村町 2476  
(ケアハウス徳和)

### 【学校区】

- 徳和小学校 約 970m (徒歩約 13 分)
- 久保中学校 約 2100m

### 【周辺施設】

- 郵便局 約 230m
- ぎゅーとら下村店 約 740m

ろうきん 頭金 0 万円 / 借入額 2,790 万円の場合  
返済例 月々 67,810 円 ボーナス 0 円

\*返済例は東海労働金にて金利0.79%・変動金利・40年返済で試算。  
\*諸費用として、別途240万円程度必要です。ローンに組み込み可能です。  
(登記費用・火災保険料・印紙代・仲介手数料・構造計算費・書類申請費・長期メンテナンス保証費用等)

■物件概要●地目/宅地●用途地域/第二種住居地域●交通/JR『徳和』駅330m(徒歩約5分)  
●建物構造/木造合金メッキ鋼板ぶき平家建●建ぺい率・容積率/60%・200%●津波浸水エリア外・  
洪水浸水エリア外●引渡し/即時●完成/令和6年4月●取引態様/媒介(法定の仲介手数料が必要)●  
媒介業者商号:(株)ボックス  
■周辺施設●学校区/徳和小学校約970m(徒歩約13分)・久保中学校約2100m●買物/ぎゅーとら約740  
m●物件説明●設備/松阪市上下水道・個別プロパン●物件価格は土地+建物+外構+消費税の合計  
金額です。●家具・収納・家電・車は含まれておりません。●長期メンテナンス保証加入が購入条件となり  
ます。(別途300,000円(税込)必要です)●パース、配置図、間取り等全て概略図の為、完成後の現況を  
優先させていただきます。(エクステリアのイメージ図は現場にて変更する場合がございます。)



ボックス不動産事務所

三重県知事(3)第3292号 (社)全日本不動産協会会員

お問い合わせ

TEL 0598-29-1035

〒515-0043 松阪市下村町 985 番地 9

URL <http://box-mie.jp> MAIL [masa@box-mie.jp](mailto:masa@box-mie.jp)



お問合せ LINE QRコード  
こちらからお問い合わせや  
ご予約頂けます

物件名：松阪市下村町-5期-全1区画

ナビ検索住所：松阪市下村町2476番(ケアハウス徳和)

所在地：松阪市下村町字寺屋敷1129番5

