

デザイン分譲住宅 津市片田新町 全1棟

1号地

2,780 (税込) 万円

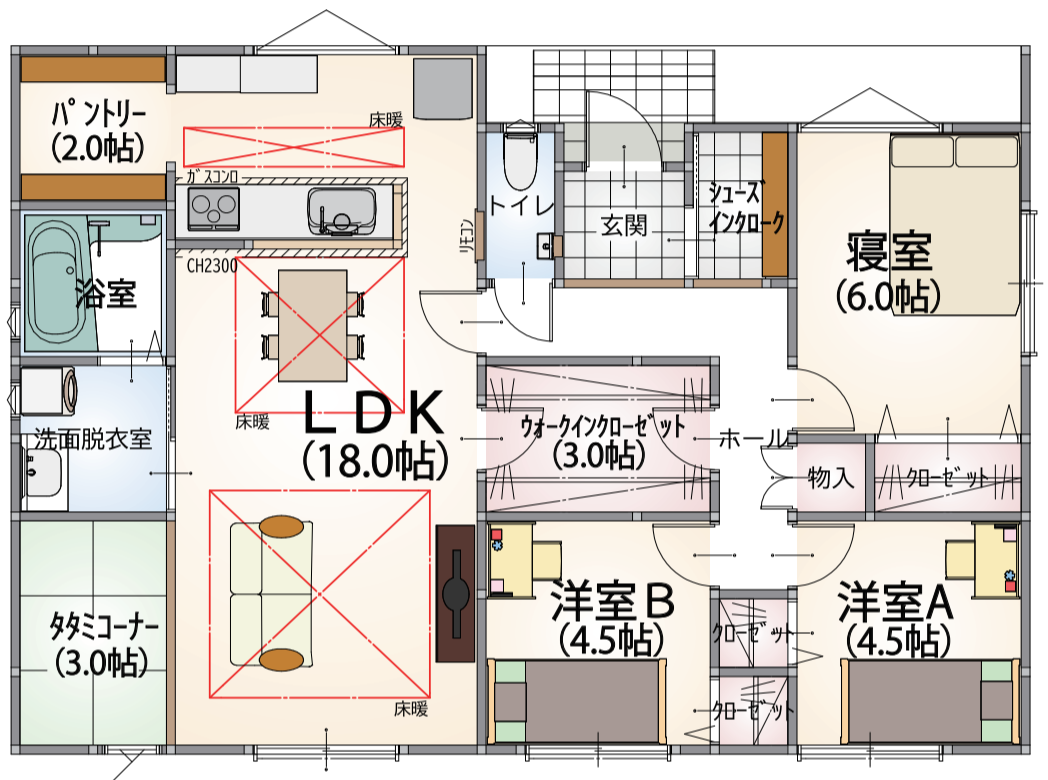
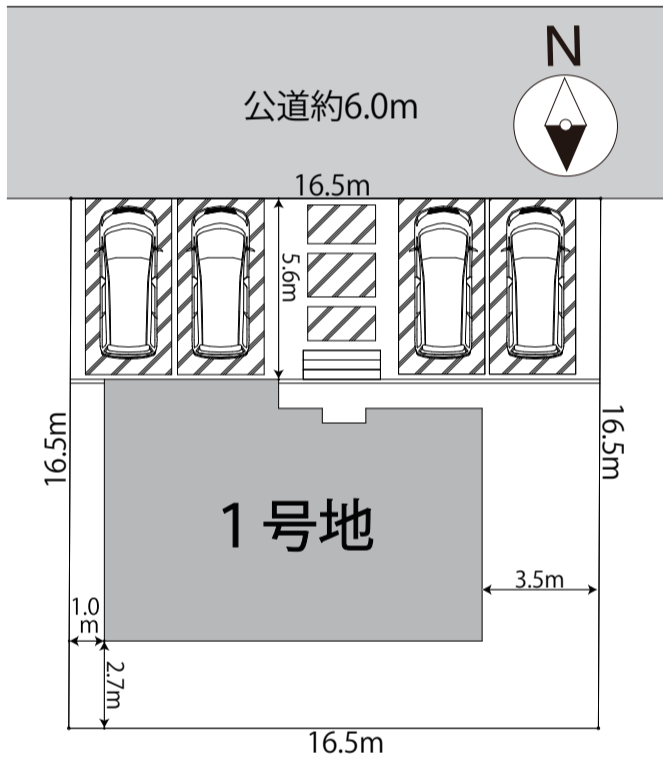
土地面積 274.95 m² (83.17 坪)

延床面積 90.40 m² (27.34 坪)

所在地 / 津市片田新町 44 番 5

建築確認 / 卜-外確認第 T2324-223 号

管理番号 / 0908-1550-0-16165-0-0



*家具・家電・車は含まれておりません。

*間取り・配置図・パースにつきましては、概略図につき現況を優先とします。

充実の仕様設備

- ★リビングエアコン1台★浴室乾燥機★LDK ガス床暖房完備★食器洗い乾燥機
- ★全室 LED 照明★カーテンレール・レース付★玄関ドアタッチキー★玄関収納

ナビ検索住所

津市片田新町44-5周辺

【学校区】

- 片田小学校 約 910m (徒歩約 12 分)
- 西郊中学校 約 4950m

【周辺施設】

- 津片田郵便局 約 650m
- セブンイレブン津市片田井戸町店 約 680m

ろうきん 頭金 0 万円 / 借入額 2,780 万円 の場合
返済例 月々 67,567 円 ボーナス 0 円

*返済例は東海労金にて金利0.79%・変動金利・40年返済で試算。
*諸費用として、別途240万円程度必要です。ローンに組み込み可能です。
(登記費用・火災保険料・印紙代・仲介手数料・構造計算費・書類申請費・長期メンテナンス保証費用等)

■物件概要 ●地目/宅地 ●都市計画区域/市街化調整区域 ●用途地域/無指定 ●交通/三交バス『片田新二丁目』停徒歩約3分(約230m) ●建物構造/木造合金メッキ鋼板ぶき平家建 ●建ぺい率・容積率/60%・100% ●津波浸水エリア外・洪水浸水エリア外 ●完成/令和6年1月 ●引渡し/即時 ●取引態様/媒介(法定の仲介手数料が必要) ●媒介業者商号:(株)ボックス
■周辺施設 ●学校区/片田小学校約910m(徒歩約12分)・西郊中学校約4950m ●買物/セブンイレブン約680m
■物件説明 ●設備/津市上水道・個別プロパン・集中浄化槽(維持管理費:月々2,100円) ●物件価格は土地+建物+外構+消費税の合計金額です。 ●図面と現況が相違する場合は現況を優先します。 ●家具・収納・家電・車は含まれておりません。 ●長期メンテナンス保証加入が購入条件となります。(別途300,000円(税込)必要) ●パース、配置図、間取り等全て概略図の為、完成後の現況を優先させていただきます。(エクステリアのイメージ図は現場にて変更する場合がございます。)



ボックス不動産事務所

三重県知事(3)第3292号 (社)全日本不動産協会会員

お問い合わせ

TEL 0598-29-1035

〒515-0043 松阪市下村町 985 番地 9

URL <http://box-mie.jp> MAIL masa@box-mie.jp

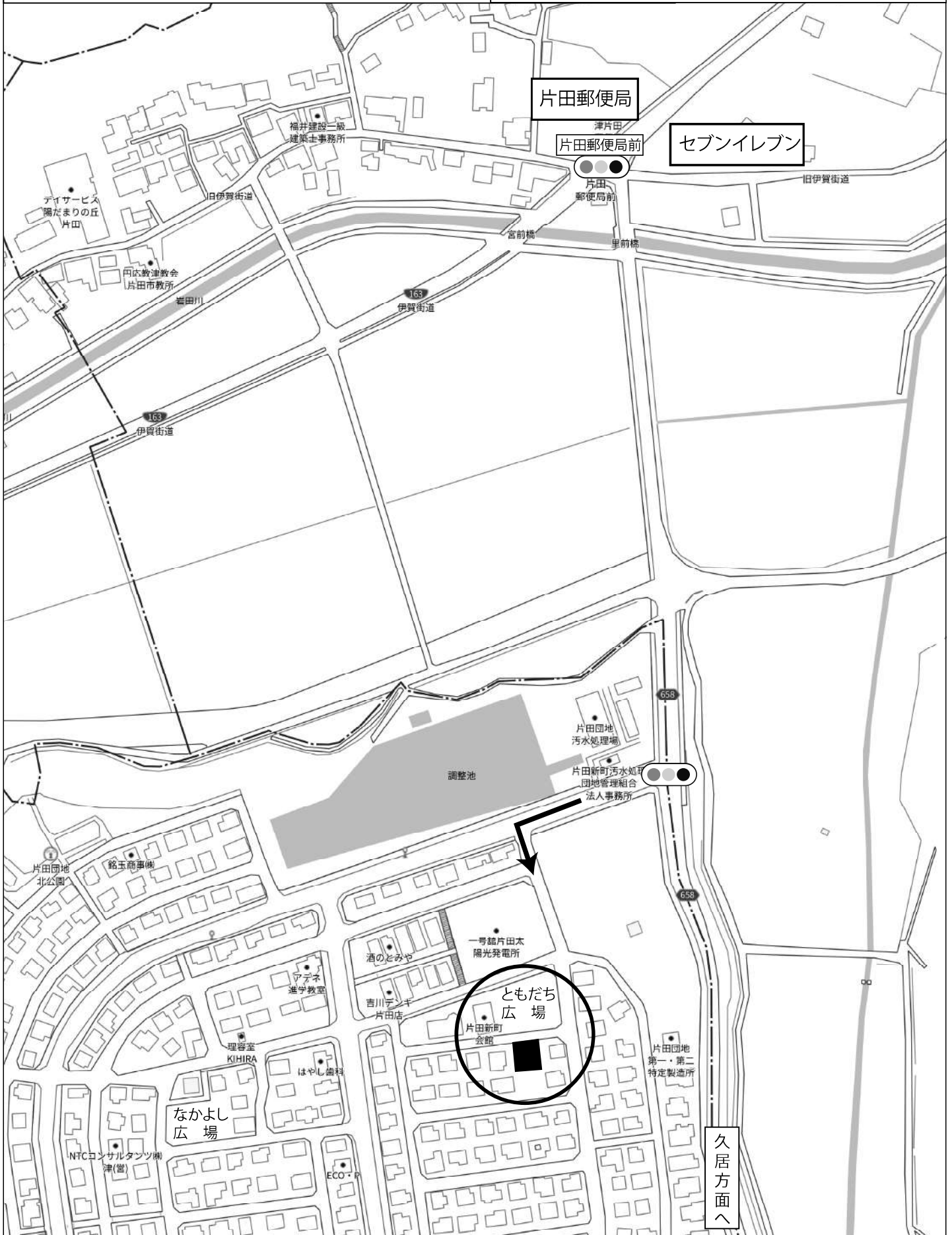


お問合せ LINE QRコード
こちらからお問い合わせや
ご予約して頂けます

物件名：津市片田新町-1期-全1区画

ナビ検索住所：津市片田新町44-5

所在地：津市片田新町44-5



140m

1:2133

禁無断複写複製

株式会社ボックス

Z1914321-20230716132002