

デザイン分譲住宅 松阪市下村町 4期全4棟

24号地

平屋

2,580 (税込) 万円

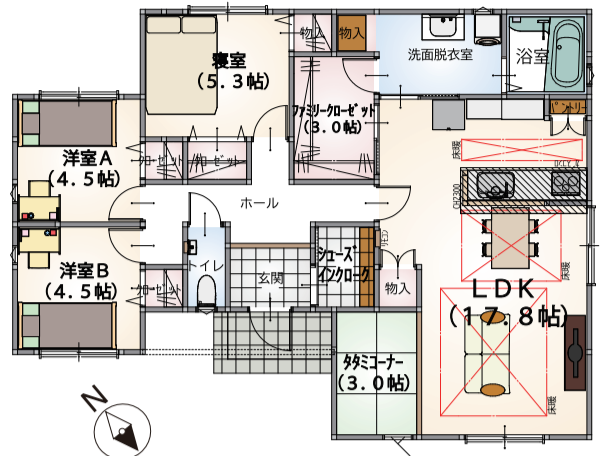
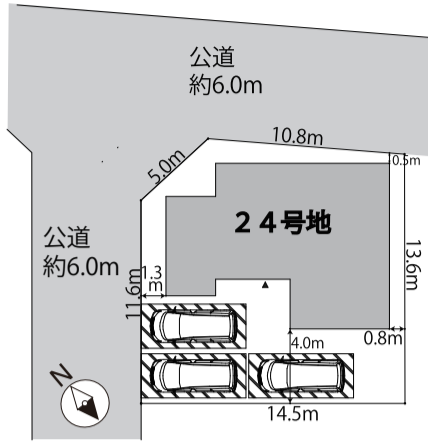
土地面積 200.08 m² (60.52 坪)

延床面積 90.67 m² (27.42 坪)

所在地 / 松阪市下村町字沖 237 番 23

建築確認番号 / ト-外確認第 T2324-133 号

管理番号 / 0835-1550-8468-39517-0-0



25号地

平屋

2,580 (税込) 万円

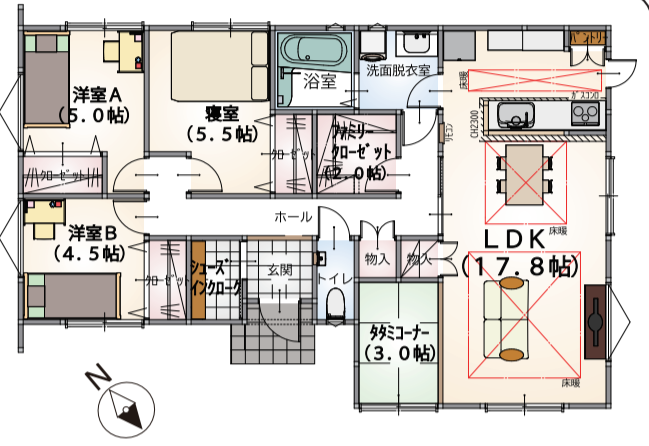
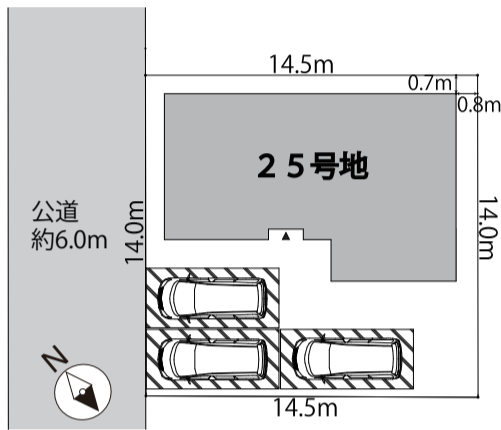
土地面積 203.48 m² (61.55 坪)

延床面積 90.40 m² (27.34 坪)

所在地 / 松阪市下村町字沖 237 番 24

建築確認番号 / ト-外確認第 T2324-134 号

管理番号 / 0836-1550-8460-39483-0-0



26号地

土地面積 199.59 m² (60.37 坪) 延床面積 110.96 m² (33.56 坪)

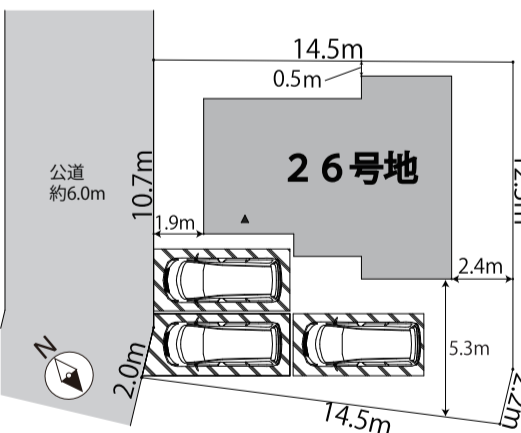
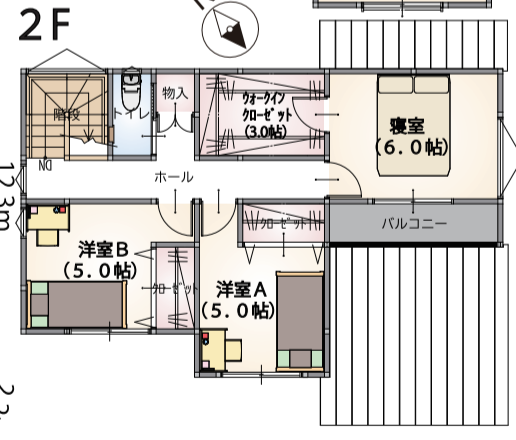
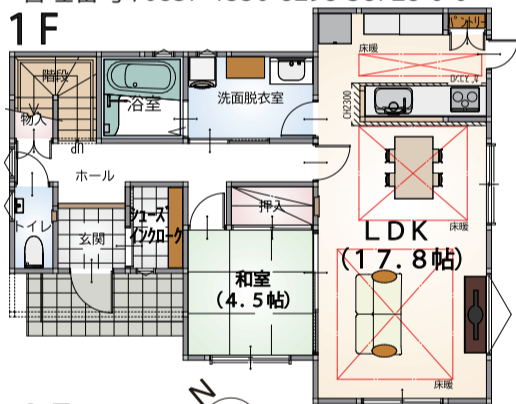
1F面積 62.10 m² (18.78 坪) 2F面積 43.06 m² (13.02 坪)

所在地 / 松阪市下村町字沖 237 番 25

建築確認番号 / ト-外確認第 T2324-135 号

管理番号 / 0837-1550-8298-38728-0-0

2,480 (税込) 万円



27号地

土地面積 201.02 m² (60.80 坪) 延床面積 110.12 m² (33.31 坪)

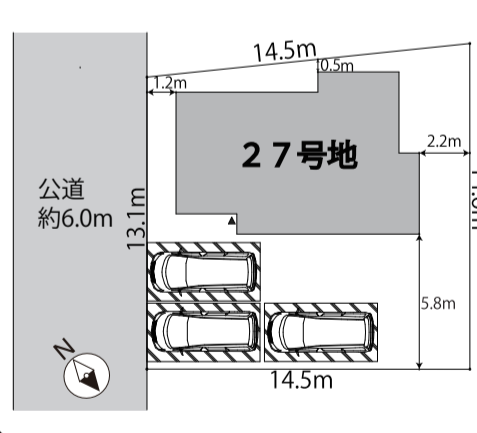
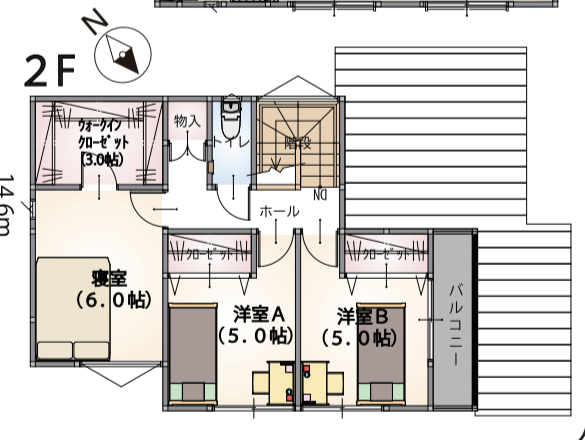
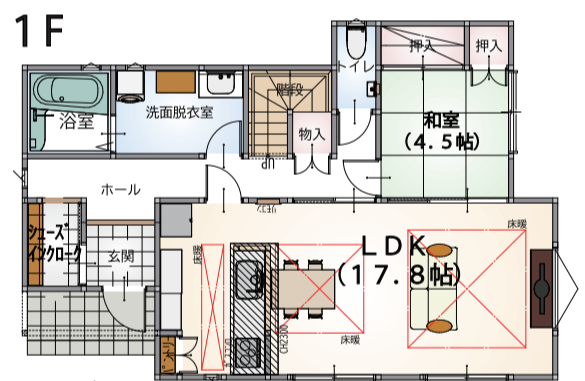
1F面積 62.10 m² (18.78 坪) 2F面積 43.06 m² (13.02 坪)

所在地 / 松阪市下村町字沖 237 番 26

建築確認番号 / ト-外確認第 T2324-136 号

管理番号 / 0838-1550-8358-39005-0-0

2,480 (税込) 万円



■物件概要●地目 / 宅地●交通 / JR線『徳和』駅 700m●用途地域 / 第2種住居地域●建物構造 / 木造合金メッキ鋼板ぶき平家建及び2階建て●建ぺい率・容積率 / 60%・200%●津波浸水エリア外 / 洪水浸水エリア内●完成 / 令和5年11月●引渡し / 即時●取引態様 / 媒介 (法定の仲介手数料が必要) 媒介業者 商号: (株)ボックス
 ■周辺施設●学区 / 徳和小学校約1250m (徒歩約16分)・久保中学校約2100m●買物 / オークワ下村店約800m
 ■物件説明●設備 / 松阪市上下水道・個別プロパン (朝日ガスエナジー)●物件価格は土地+建物+外構+消費税の合計金額です。
 ●家具・収納・家電・車は含まれておりません。●長期メンテナンス保証加入が購入条件となります。(別途300,000円(税込)必要です。)●間取り、配置図、パース等全て概略図の為、完成後の現況を優先させていただきます。(エクステリアイメージ図は変更する場合がございます。)

ろうきん返済例

頭金 0 万円 / 借入額 2,480 万円の場合

返済例 月々 60,276 円 ボーナス 0 円

*返済例は東海労金にて金利0.79%・変動金利40年返済で試算。*諸費用として、別途200万円程度必要です。(登記費用・火災保険料・印紙代・仲介手数料・長期メンテナンス保証費用等)ローンに組み込み可能です。

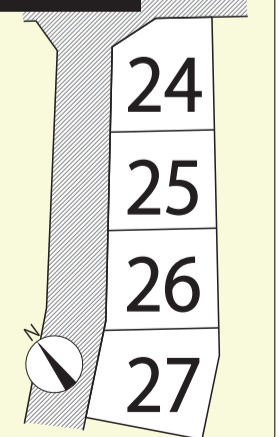
仕様設備

- ★リビングエアコン
- ★カーテンレール・レース付
- ★LDKガス床暖房完備
- ★浴室乾燥機
- ★食器洗い乾燥機
- ★全室LED照明

学区

- 徳和小学校
約1250m
徒歩約16分
- 久保中学校
約2100m

区画図



ボックス不動産事務所

三重県知事(3)第3292号 (社)全日本不動産協会会員

お問い合わせ

TEL 0598-29-1035

〒515-0043 松阪市下村町 985 番地 9

URL <http://box-mie.jp> MAIL masa@box-mie.jp



お問合せ LINE QRコード
こちらからお問い合わせや
ご予約いただけます

住所: 松阪市下村町字沖237番23 (24号地)・24 (25号地)・25 (26号地)・26 (27号地)
ナビ検索住所: 〒515-0043 松阪市下村町21番1周辺



80m

1:1857